


POZNÁMKA :

- VÝROBOK MUSÍ SPLŇAŤ $U_{ok} = 1,0 \text{ m}^2 \text{ K}^{-1} \text{ W}$
- PRI ZATVORENOM VETRACOM KRÍDLE MUSÍ VÝROBOK ZABEZPEČIŤ VÝMENU VZDUCHU PODĽA POŽIADAVIEK STN 73 0540 - 2.časť, bod 5.2.2 t.j. PRIEMERNÁ HODNOTA INTENZITY VÝMENY VZDUCHU = 0,5 l / hod. (U OKIEN).
- JESTVUJÚCE VÝPLNE OTVOROV VYBÚRAŤ, (POPIS PRI KONKRÉTNEJ POLOŽKE), VYBÚRAŤ TIEŽ VONKAJŠIE ZALOMENIA OSTENÍ A STĽPIKY V STREDE OKIEN pol. 01,05,06 VO VONKAJŠOM OSTENÍ.
- ROZMERY STAVEBNÝCH OTVOROV PO VYBÚRANÍ PŮVODNÝCH VÝPLNÍ UPRAVIŤ VÁPENNO-CEMENTOVOU OMIETKOU NA ROZMERY UVEDENÉ V TABUĽKE.
- **ROZMERY VÝROBKOV UPRESNIŤ PREMERANÍM NA STAVBE AŽ PO ÚPRAVE STAVEBNÝCH OTVOROV !**
- ROZMERY VÝPLNÍ OTVOROV O 20mm MENŠIE AKO ROZMERY UPRAVENÝCH ST. OTVOROV (ŠKÁRA PRE OSADENIE 10mm).
- VÝPLNE OTVOROV OSÁDZAŤ 120 mm OD VONKAJŠIEHO LÍCA FASÁDY.
- STYKY RÁMOV S OSTENÍM PRELEPIŤ OKENNÝMI PÁSKAMI Z INTERIÉRU PAROTESNÝMI , Z EXT. PAROPRIEPUSTNÝMI.
- DODÁVATEĽSKÚ DOKUMENTÁCIU A VŠETKY ZMENY OPROTI PD ODSÚHLASIŤ S PROJEKTANTOM !
- POUŽIŤ LEN CERTIFIKOVANÉ MATERIÁLY A VÝROBKY ! DODRŽAŤ TECHNOLOGICKÉ PREDPISY VÝROBCU !
- PO OSADENÍ OKNA A PÁSOK ŠKÁRU Z INTERÉRU OLIŠTOVAŤ.

ZOBRAZENÁ ČASŤ JE SÚČASŤOU ARCHITEKTONICKÉHO DIEĽA A PODLIEHA ZÁKONU O AUTORSKOM PRÁVE. PREZENTOVANÉ TECHNICKÉ VÝKRESY A VŠETKY PODKLADY DEFINUJÚ DIEĽO ALEBO JEHO ČASŤ. Z TOHO TITULU JE UVEDENÝ PODKLAD DUŠEVNÝM MAJETKOM AUTORA, A PRETO POUŽIŤ, ROZMNOŽOVAŤ A PUBLIKOVAŤ HO MOŽNO IBA SO SÚHLASOM AUTORA.				
ZHOTOVITEĽ DOKUMENTÁCIE	AMŠ Partners, spol. s r.o., Nám. Štefana Moysesu 3, 974 01 BANSKÁ BYSTRICA tel.:048/4295 399, fax:048/4299 916, e-mail:amsp@amsp.sk, www.amsp.sk			
AUTORI				
SPOLUPRÁCA				
VEDÚCI PROJEKTANT	Ing. arch. Marián ŠOVČÍK, CSc.			
PROFESIA	ARCHITEKTONICKO - STAVEBNÉ RIEŠENIE			
ZODP. PROJEKTANT	Ing. Karol ZAREMBA			
VYPRACOVAL	Ing. Karol Zaremba, Ing. Zuzana Hážiková, Ing. Filip Šovčík			
INVESTOR	OBALOTAVA a.s. , Slovenská Ľupča 995, 97613 Slovenská Ľupča			
STAVBA	OBALOTAVA a.s. prevádzkárň Harmanec Harmanec č.13	STUPEŇ PD	PDR	SADA Č.
		ZÁK. ČÍSLO		
OBJEKT	SO 01 -Obnova objektu - výmena okenných výplní	DÁTUM	12/2017	
		FORMÁT	A4	
		MIERKA	1:50	
		VÝKR. Č.		
OBSAH	TABUĽKA VÝPLNÍ OTVOROV	07		

POLOŽKA : 01	POLOŽKA : 02																																
ROZMER [mm] 3550 x 2820	ROZMER [mm] 2600 x 2200																																
UPRAVENÝ ROZMER OSTENIA [mm] 3570 x 2840	UPRAVENÝ ROZMER OSTENIA [mm] 2620 x 2220																																
ROZMER OSTENIA PO ZATEPLENÍ [mm] 3450 x 2750	ROZMER OSTENIA PO ZATEPLENÍ [mm] 2500 x 2130																																
PŮVODNÝ VNÚTORNÝ ROZMER OSTENIA [mm] 3630 x 2900	PŮVODNÝ VNÚTORNÝ ROZMER OSTENIA [mm] 2680 x 2280																																
PŮVODNÝ VONKAJŠÍ ROZMER OSTENIA [mm] 3450 x 2720	PŮVODNÝ VONKAJŠÍ ROZMER OSTENIA [mm] 2500 x 2100																																
NORMA / TYP : ATYP	NORMA / TYP : ATYP																																
SCHÉMATICKÉ ZOBRAZENIE - POHĽAD Z EXTERIÉRU :	SCHÉMATICKÉ ZOBRAZENIE - POHĽAD Z EXTERIÉRU :																																
SCHÉMATICKÉ ZOBRAZENIE - POHĽAD Z INTERIÉRU :	SCHÉMATICKÉ ZOBRAZENIE - POHĽAD Z INTERIÉRU :																																
<p>PLASTOVÉ OKNO 4-DIELNE, PREDELENÉ STĽPIKOM Š.= 290mm A PŮTCOM Š.= 100mm, HORNÉ DIELY OKNÁ 2-KRÍDLOVÉ OTVARAVÉ SPODNÉ DIELY OKNÁ 2-KRÍLOVÉ OTVÁRAVO-SKLOPNÉ V STREDE STĽPIKA Z VONKAJŠEJ STRANY NALEPENÝ PRÍDAVNÝ PROFIL 250x80mm - MATERIÁL : PLASTOVÉ PROFILY 5-KOMOROVÉ BIELE - ZASKLENIE TROJSKLOM SGG CLIMATOP ULTRA N (4+12+4+12KR+4) Ug=0,5 - KOVANIE CELOOVBODOVÉ ,SAMOREGULAČNÝ VETRACÍ SYSTÉM - PARAPET VONKAJŠÍ: Hliníkový hr.= 2mm NOSNÝ MATERIÁL : plech AISiMg 0,5 extrudovaný - vytlačaný POVRCHOVÁ ÚPRAVA: KOMAXIT biely FORMÁT: 1,6-2,5mm ;šírka: 120mm; nos+okapnica : 40+7mm ; zadný okraj: 25mm DĹŽKA : 3550mm FARBA: biela - PARAPET VNÚTORNÝ: Plastový ,šírka = cca 100mm FARBA: biela</p>	<p>PLASTOVÉ OKNO 4-DIELNE, PREDELENÉ STĽPIKOM Š.= 100mm A PŮTCOM Š.= 100mm, HORNÉ DIELY OKNÁ 2-KRÍDLOVÉ OTVARAVÉ SPODNÉ DIELY OKNÁ 2-KRÍLOVÉ OTVÁRAVO-SKLOPNÉ - MATERIÁL : PLASTOVÉ PROFILY 5-KOMOROVÉ BIELE - ZASKLENIE TROJSKLOM SGG CLIMATOP ULTRA N (4+12+4+12KR+4) Ug=0,5 - KOVANIE CELOOVBODOVÉ ,SAMOREGULAČNÝ VETRACÍ SYSTÉM - PARAPET VONKAJŠÍ: Hliníkový hr.= 2mm NOSNÝ MATERIÁL : plech AISiMg 0,5 extrudovaný - vytlačaný POVRCHOVÁ ÚPRAVA: KOMAXIT biely FORMÁT: 1,6-2,5mm ;šírka: 120mm; nos+okapnica : 40+7mm ; zadný okraj: 25mm DĹŽKA : 2600mm FARBA: biela - PARAPET VNÚTORNÝ: Plastový ,šírka = cca 100mm FARBA: biela</p>																																
<table border="1"> <thead> <tr> <th>POČET ks :</th> <th>1. PP</th> <th>1. NP</th> <th>2. NP</th> <th>3. NP</th> <th>4.NP</th> <th>KROV</th> <th>SPOLU</th> </tr> </thead> <tbody> <tr> <td>SO 01</td> <td>-</td> <td>21</td> <td>-</td> <td>-</td> <td>-</td> <td>-</td> <td>21</td> </tr> </tbody> </table>	POČET ks :	1. PP	1. NP	2. NP	3. NP	4.NP	KROV	SPOLU	SO 01	-	21	-	-	-	-	21	<table border="1"> <thead> <tr> <th>POČET ks :</th> <th>1. PP</th> <th>1. NP</th> <th>2. NP</th> <th>3. NP</th> <th>4.NP</th> <th>KROV</th> <th>SPOLU</th> </tr> </thead> <tbody> <tr> <td>SO 01</td> <td>-</td> <td>1</td> <td>31</td> <td>32</td> <td>32</td> <td>-</td> <td>96</td> </tr> </tbody> </table>	POČET ks :	1. PP	1. NP	2. NP	3. NP	4.NP	KROV	SPOLU	SO 01	-	1	31	32	32	-	96
POČET ks :	1. PP	1. NP	2. NP	3. NP	4.NP	KROV	SPOLU																										
SO 01	-	21	-	-	-	-	21																										
POČET ks :	1. PP	1. NP	2. NP	3. NP	4.NP	KROV	SPOLU																										
SO 01	-	1	31	32	32	-	96																										
POZNÁMKA : VIĎ TITULNÝ LIST PŮVODNÉ OKNO DREVENÉ DVOJITÉ PREDPOKLAD ZATEPLENIA VONKAJŠÍCH OSTENÍ : BOČNÉ OSTENIA A PREKLAD - 60mm , PARAPET - 30mm	POZNÁMKA : VIĎ TITULNÝ LIST PŮVODNÉ OKNO DREVENÉ DVOJITÉ PREDPOKLAD ZATEPLENIA VONKAJŠÍCH OSTENÍ : BOČNÉ OSTENIA A PREKLAD - 60mm , PARAPET - 30mm																																
STAVBA / OBJEKT : OBALOTAVA a.s. prevádzkareň Harmanec. Harmanec č.13 SO 01 - Rekonštrukcia objektu - výmena okenných výplní ARCHITEKTONICKO-STAVEBNÉ RIEŠENIE NÁZOV VÝKRESU : VÝPIS VÝROBKOV PSV - PLASTOVÉ VÝPLNE OTVOROV	DÁTUM : 12 / 2017 VÝKR.Č.: 07 LIST Č. : - 2 -																																

POLOŽKA : 03								POLOŽKA : 04							
ROZMER [mm]				2100 x 2200				ROZMER [mm]				2100 x 3040			
UPRAVENÝ ROZMER OSTENIA [mm]				3120 x 2220				UPRAVENÝ ROZMER OSTENIA [mm]				2120 x 3060			
ROZMER OSTENIA PO ZATEPLENÍ [mm]				2000 x 2130				ROZMER OSTENIA PO ZATEPLENÍ [mm]				2000 x 2970			
PŮVODNÝ VNÚTORNÝ ROZMER OSTENIA [mm]				2180 x 2280				PŮVODNÝ VNÚTORNÝ ROZMER OSTENIA [mm]				2180 x 3090			
PŮVODNÝ VONKAJŠÍ ROZMER OSTENIA [mm]				2000 x 2100				PŮVODNÝ VONKAJŠÍ ROZMER OSTENIA [mm]				2000 x 3000			
NORMA / TYP :				ATYP				NORMA / TYP :				ATYP			
SCHÉMATICKÉ ZOBRAZENIE - POHĽAD Z EXTERIÉRU :								SCHÉMATICKÉ ZOBRAZENIE - POHĽAD Z EXTERIÉRU :							
SCHÉMATICKÉ ZOBRAZENIE - POHĽAD Z INTERIÉRU :								SCHÉMATICKÉ ZOBRAZENIE - POHĽAD Z INTERIÉRU :							
<p>PLASTOVÉ OKNO 4-DIELNE, PREDELENÉ STĽPIKOM Š.=290mm A PŮTCOM Š.=100mm, HORNÉ DIELY OKNÁ 2-KRÍDLOVÉ OTVARAVÉ SPODNÉ DIELY OKNÁ 2-KRÍLOVÉ OTVÁRAVO-SKLOPNÉ - MATERIÁL : PLASTOVÉ PROFILY 5-KOMOROVÉ BIELE - ZASKLENIE TROJSKLOM SGG CLIMATOP ULTRA N (4+12+4+12KR+4) Ug=0,5 - KOVANIE CELOOVBODOVÉ ,SAMOREGULAČNÝ VETRAČÍ SYSTÉM - PARAPET VONKAJŠÍ: Hliníkový hr.=2mm NOSNÝ MATERIÁL : plech AISiMg 0,5 extrudovaný - vytlačáň POVRCHOVÁ ÚPRAVA: KOMAXIT biely FORMÁT: 1,6-2,5mm ;šírka: 120mm; nos+okapnica : 40+7mm ; zadný okraj: 25mm DĹŽKA : 2100mm FARBA: biela - PARAPET VNÚTORNÝ: Plastový ,šírka = cca 100mm FARBA: biela</p>								<p>PLASTOVÉ DVERE 2-KRÍDLOVÉ, HORNÁ ČASŤ KRÍDEL - DELENÉ PLNÉ PRESKLENIE SPODNÉ DIELY PLNÝ TEPELNOIZOLAČNÝ PANEL - MATERIÁL : PLASTOVÉ PROFILY 5-KOMOROVÉ BIELE - ZASKLENIE TROJSKLOM SGG CLIMATOP ULTRA N (4+12+4+12KR+4) Ug=0,5 - KOVANIE CELOOVBODOVÉ ,SAMOREGULAČNÝ VETRAČÍ SYSTÉM - PARAPET VONKAJŠÍ: Hliníkový hr.=2mm NOSNÝ MATERIÁL : plech AISiMg 0,5 extrudovaný - vytlačáň POVRCHOVÁ ÚPRAVA: KOMAXIT biely FORMÁT: 1,6-2,5mm ;šírka: 120mm; nos+okapnica : 40+7mm ; zadný okraj: 25mm DĹŽKA : 2100mm FARBA: biela - PARAPET VNÚTORNÝ: NIE JE FARBA: NIE JE</p>							
POČET ks :	1. PP	1. NP	2. NP	3. NP	4.NP	KROV	SPOLU	POČET ks :	1. PP	1. NP	2. NP	3. NP	4.NP	KROV	SPOLU
SO 01	-	1	-	4	4	-	9	SO 01	-	-	1	-	-	-	1
POZNÁMKA : VIĎ TITULNÝ LIST PŮVODNÉ OKNO DREVENÉ DVOJITÉ PREDPOKLAD ZATEPLENIA VONKAJŠÍCH OSTENÍ : BOČNÉ OSTENIA A PREKLAD - 60mm , PARAPET - 30mm								POZNÁMKA : VIĎ TITULNÝ LIST PŮVODNÉ DVERE DREVENÉ JEDNODUCHÉ PREDPOKLAD ZATEPLENIA VONKAJŠÍCH OSTENÍ : BOČNÉ OSTENIA A PREKLAD - 60mm , PARAPET - 30mm							
STAVBA / OBJEKT :								DÁTUM :							
SO 01 - Rekonštrukcia objektu - výmena okenných výplní ARCHITEKTONICKO-STAVEBNÉ RIEŠENIE								12 / 2017							
NÁZOV VÝKRESU :								VÝKR.Č.:							
VÝPIS VÝROBKOV PSV - PLASTOVÉ VÝPLNE OTVOROV								07							
								LIST Č.:							
								- 3 -							

POLOŽKA : 05								POLOŽKA : 06							
ROZMER [mm]				2030 x 3430				ROZMER [mm]				2030 x 1740			
UPRAVENÝ ROZMER OSTENIA [mm]				2050 x 3450				UPRAVENÝ ROZMER OSTENIA [mm]				2050 x 1760			
ROZMER OSTENIA PO ZATEPLENÍ [mm]				1990 x 3390				ROZMER OSTENIA PO ZATEPLENÍ [mm]				1990 x 1700			
PŮVODNÝ VNÚTORNÝ ROZMER OSTENIA [mm]				2050 x 3450				PŮVODNÝ VNÚTORNÝ ROZMER OSTENIA [mm]				2050 x 1760			
PŮVODNÝ VONKAJŠÍ ROZMER OSTENIA [mm]				2000 x 3400				PŮVODNÝ VONKAJŠÍ ROZMER OSTENIA [mm]				2000 x 1710			
NORMA / TYP :				ATYP				NORMA / TYP :				ATYP			
SCHÉMATICKÉ ZOBRAZENIE - POHĽAD Z EXTERIÉRU :								SCHÉMATICKÉ ZOBRAZENIE - POHĽAD Z EXTERIÉRU :							
SCHÉMATICKÉ ZOBRAZENIE - POHĽAD Z INTERIÉRU :								SCHÉMATICKÉ ZOBRAZENIE - POHĽAD Z INTERIÉRU :							
PLASTOVÉ OKNO 6-DIELNÉ, PREDELENÉ STĽIPIKMI Š.= 290 MM A PÚTCOM Š.= 100 MM, HORNÉ DIELY OKNÁ 1-KRÍDLOVÉ OTVARAVÉ SPODNÉ DIELY OKNÁ 1-KRÍDLOVÉ OTVÁRAVO-SKLOPNÉ, - MATERIÁL : PLASTOVÉ PROFILY 5-KOMOROVÉ BIELE - ZASKLENIE TROJSKLOM SGG CLIMATOP ULTRA N (4+12+4+12KR+4) Ug=0,5 - KOVANIE CELOOVBODOVÉ ,SAMOREGULAČNÝ VETRACÍ SYSTÉM - PARAPET VONKAJŠÍ: Hliníkový hr.= 2mm NOSNÝ MATERIÁL : plech AISiMg 0,5 extrudovaný - vytlačovaný POVRCHOVÁ ÚPRAVA: KOMAXIT biely FORMÁT: 1,6-2,5mm ;šírka: 120mm; nos+okapnica : 40+7mm ; zadný okraj: 25mm DĹŽKA : 2030mm FARBA: biela - PARAPET VNÚTORNÝ: Plastový ,šírka = cca 100mm FARBA: biela								PLASTOVÉ OKNO 3-DIELNE, PREDELENÉ STĽIPIKMI Š.= 290 MM OKNÁ 1-KRÍDLOVÉ OTVARAVO-SKLOPNÉ V STREDE STĽÍPKA Z VONKAJŠEJ STRANY NALEPENÝ PRÍDAVNÝ PROFIL 250x80 MM - MATERIÁL : PLASTOVÉ PROFILY 5-KOMOROVÉ BIELE - ZASKLENIE TROJSKLOM SGG CLIMATOP ULTRA N (4+12+4+12KR+4) Ug=0,5 - KOVANIE CELOOVBODOVÉ ,SAMOREGULAČNÝ VETRACÍ SYSTÉM - PARAPET VONKAJŠÍ: Hliníkový hr.= 2mm NOSNÝ MATERIÁL : plech AISiMg 0,5 extrudovaný - vytlačovaný POVRCHOVÁ ÚPRAVA: KOMAXIT biely FORMÁT: 1,6-2,5mm ;šírka: 120mm; nos+okapnica : 40+7mm ; zadný okraj: 25mm DĹŽKA : 2030mm FARBA: biela - PARAPET VNÚTORNÝ: Plastový ,šírka = cca 100mm FARBA: biela							
POČET ks :	1. PP	1. NP	2. NP	3. NP	4.NP	KROV	SPOLU	POČET ks :	1. PP	1. NP	2. NP	3. NP	4.NP	KROV	SPOLU
SO 01	-	2	2	2	-	-	6	SO 01	-	-	-	-	2	-	2
POZNÁMKA : VIĎ TITULNÝ LIST PŮVODNÉ OKNO DREVENÉ JEDNODUCHÉ PREDPOKLAD ZATEPLENIA VONKAJŠÍCH OSTENÍ : BOČNÉ OSTENIA A PREKLAD - 30mm , PARAPET - 30mm								POZNÁMKA : VIĎ TITULNÝ LIST PŮVODNÉ OKNO DREVENÉ JEDNODUCHÉ PREDPOKLAD ZATEPLENIA VONKAJŠÍCH OSTENÍ : BOČNÉ OSTENIA A PREKLAD - 30mm , PARAPET - 30mm							
STAVBA / OBJEKT :								DÁTUM :							
SO 01 - Rekonštrukcia objektu - výmena okenných výplní								12 / 2017							
ARCHITEKTONICKO-STAVEBNÉ RIEŠENIE								VÝKR.Č.: 07							
NÁZOV VÝKRESU :								LIST Č. : - 4 -							
VÝPIS VÝROBKOV PSV - PLASTOVÉ VÝPLNE OTVOROV															

POLOŽKA : 07								POLOŽKA : 08							
ROZMER [mm]				1700 x 3220				ROZMER [mm]				2100 x 870			
UPRAVENÝ ROZMER OSTENIA [mm]				1720 x 3240				UPRAVENÝ ROZMER OSTENIA [mm]				2120 x 890			
ROZMER OSTENIA PO ZATEPLENÍ [mm]				1660 x 3210				ROZMER OSTENIA PO ZATEPLENÍ [mm]				2000 x 800			
PŮVODNÝ VNÚTORNÝ ROZMER OSTENIA [mm]				1680 x 3180				PŮVODNÝ VNÚTORNÝ ROZMER OSTENIA [mm]				2000 x 800			
PŮVODNÝ VONKAJŠÍ ROZMER OSTENIA [mm]				1720 x 3240				PŮVODNÝ VONKAJŠÍ ROZMER OSTENIA [mm]				2140 x 910			
NORMA / TYP :				ATYP				NORMA / TYP :				ATYP			
SCHÉMATICKÉ ZOBRAZENIE - POHĽAD Z EXTERIÉRU :								SCHÉMATICKÉ ZOBRAZENIE - POHĽAD Z EXTERIÉRU :							
<p>HLINÍKOVÉ EXTERIÉROVÉ DVERE S NADSVETĽKOM 2-DIELNE, PREDELENÉ PŮTCOM Š.= 100 mm, HORNÝ DIEL PEVNÉ ZASKLENIE SPODNÝ DIEL DVOJKRÍDLOVÉ DVERE VON OTVÁRAVÉ O ROZMEROCH 1500x2100 mm Z 3/4 ZASKLENÉ, ĽAVÉ, S PRAHOM - HLINÍKOVÁ LIŠTA</p> <p>- MATERIÁL : HLINÍKOVÉ PROFILY S PRERUŠENÝM TEPELNÝM MOSTOM</p> <p>- POVRCHOVÁ ÚPRAVA: VYPALOVACÍ LAK, FARBA BIELA</p> <p>- ZASKLENIE TROJSKLOM SGG CLIMATOP ULTRA N (4+12+4+12KR+4) Ug=0,5</p> <p>- KOVANIE: MADLO + KLUČKA NA DVERÁCH, ZÁMOK S VLOŽKOU, SAMOZATVÁRAČ</p>								<p>PLASTOVÉ OKNO 2-DIELNE, PREDELENÉ STĽPIKOM Š.= 70 MM OKNÁ 2-KRÍDLOVÉ OTVARAVO-SKLOPNÉ</p> <p>- MATERIÁL : PLASTOVÉ PROFILY 5-KOMOROVÉ BIELE</p> <p>- ZASKLENIE TROJSKLOM SGG CLIMATOP ULTRA N (4+12+4+12KR+4) Ug=0,5</p> <p>- KOVANIE CELOOVBODOVÉ ,SAMOREGULAČNÝ VETRAČÍ SYSTÉM</p> <p>- PARAPET VONKAJŠÍ: Hliníkový hr.=2mm</p> <p>NOSNÝ MATERIÁL : plech AISiMg 0,5 extrudovaný - vytlačaný</p> <p>POVRCHOVÁ ÚPRAVA: KOMAXIT biely</p> <p>FORMÁT: 1,6-2,5mm ;šírka: 120mm; nos+okapnica : 40+7mm ; zadný okraj: 25mm</p> <p>DĹŽKA : 2100mm</p> <p>FARBA: biela</p> <p>- PARAPET VNÚTORNÝ: Plastový ,šírka = cca 100mm</p> <p>FARBA: biela</p>							
POČET ks :	1. PP	1. NP	2. NP	3. NP	4.NP	KROV	SPOLU	POČET ks :	1. PP	1. NP	2. NP	3. NP	4.NP	KROV	SPOLU
SO 01	2	-	-	-	-	-	2	SO 01	-	-	-	-	-	2	2
POZNÁMKA : VIĎ TITULNÝ LIST								POZNÁMKA : VIĎ TITULNÝ LIST							
PŮVODNÉ DVERE KOVOVÉ								PŮVODNÉ OKNO DREVENÉ JEDNODUCHÉ							
PREDPOKLAD ZATEPLENIA VONKAJŠÍCH OSTENÍ : BOČNÉ OSTENIA A PREKLAD - 30mm , PARAPET - 30mm								PREDPOKLAD ZATEPLENIA VONKAJŠÍCH OSTENÍ : BOČNÉ OSTENIA A PREKLAD - 30mm , PARAPET - 30mm							
STAVBA / OBJEKT :								DÁTUM :							
OBALOTAVA a.s. prevádzkareň Harmanec. Harmanec č.13								12 / 2017							
SO 01 - Rekonštrukcia objektu - výmena okenných výplní								VÝKR.Č.: 07							
ARCHITEKTONICKO-STAVEBNÉ RIEŠENIE								LIST Č. : - 5 -							
NÁZOV VÝKRESU :															
VÝPIS VÝROBKOV PSV - PLASTOVÉ VÝPLNE OTVOROV															

POLOŽKA : 09								POLOŽKA : 10							
ROZMER [mm]				1700 x 2820				ROZMER [mm]				1460 x 1460			
UPRAVENÝ ROZMER OSTENIA [mm]				1720 x 2840				UPRAVENÝ ROZMER OSTENIA [mm]				1480 x 1480			
ROZMER OSTENIA PO ZATEPLENÍ [mm]				1600 x 2750				ROZMER OSTENIA PO ZATEPLENÍ [mm]				1450 x 1450			
PŮVODNÝ VNÚTORNÝ ROZMER OSTENIA [mm]				1780 x 2900				PŮVODNÝ VNÚTORNÝ ROZMER OSTENIA [mm]				1480 x 1480			
PŮVODNÝ VONKAJŠÍ ROZMER OSTENIA [mm]				1600 x 2720				PŮVODNÝ VONKAJŠÍ ROZMER OSTENIA [mm]				1460 x 1460			
NORMA / TYP :				ATYP				NORMA / TYP :				ATYP			
SCHÉMATICKÉ ZOBRAZENIE - POHĽAD Z EXTERIÉRU :								SCHÉMATICKÉ ZOBRAZENIE - POHĽAD Z EXTERIÉRU :							
SCHÉMATICKÉ ZOBRAZENIE - POHĽAD Z INTERIÉRU :								SCHÉMATICKÉ ZOBRAZENIE - POHĽAD Z INTERIÉRU :							
<p>PLASTOVÉ OKNO 4-DIELNE, PREDELENÉ STĽPIKOM Š. = 100 MM A PŮTCOM Š. = 100 MM, HORNÉ DIELY OKNÁ 1-KRÍDLOVÉ OTVARAVÉ SPODNÉ DIELY OKNÁ 1-KRÍDLOVÉ OTVÁRAVO-SKLOPNÉ - MATERIÁL : PLASTOVÉ PROFILY 5-KOMOROVÉ BIELE - ZASKLENIE TROJSKLOM SGG CLIMATOP ULTRA N (4+12+4+12KR+4) Ug=0,5 - KOVANIE CELOOVBODOVÉ ,SAMOREGULAČNÝ VETRAČÍ SYSTÉM - PARAPET VONKAJŠÍ: Hliníkový hr.= 2mm NOSNÝ MATERIÁL : plech AISiMg 0,5 extrudovaný - vytlačaný POVRCHOVÁ ÚPRAVA: KOMAXIT biely FORMÁT: 1,6-2,5mm ;šírka: 120mm; nos+okapnica : 40+7mm ; zadný okraj: 25mm DĹŽKA : 1700mm FARBA: biela - PARAPET VNÚTORNÝ: Plastový ,šírka = cca 100mm FARBA: biela</p>								<p>PLASTOVÉ OKNO 1-DIELNE, 1-KRÍDLOVÉ OTVÁRAVO-SKLOPNÉ - MATERIÁL : PLASTOVÉ PROFILY 5-KOMOROVÉ BIELE - ZASKLENIE TROJSKLOM SGG CLIMATOP ULTRA N (4+12+4+12KR+4) Ug=0,5 - KOVANIE CELOOVBODOVÉ ,SAMOREGULAČNÝ VETRAČÍ SYSTÉM - PARAPET VONKAJŠÍ: Hliníkový hr.= 2mm NOSNÝ MATERIÁL : plech AISiMg 0,5 extrudovaný - vytlačaný POVRCHOVÁ ÚPRAVA: KOMAXIT biely FORMÁT: 1,6-2,5mm ;šírka: 120mm; nos+okapnica : 40+7mm ; zadný okraj: 25mm DĹŽKA : 1460mm FARBA: biela - PARAPET VNÚTORNÝ: Plastový ,šírka = cca 100mm FARBA: biela</p>							
POČET ks :	1. PP	1. NP	2. NP	3. NP	4.NP	KROV	SPOLU	POČET ks :	1. PP	1. NP	2. NP	3. NP	4.NP	KROV	SPOLU
SO 01	-	1	-	-	-	-	1	SO 01	-	1	-	-	-	-	1
POZNÁMKA : VIĎ TITULNÝ LIST PŮVODNÉ OKNO DREVENÉ DVOJITÉ PREDPOKLAD ZATEPLENIA VONKAJŠÍCH OSTENÍ : BOČNÉ OSTENIA A PREKLAD - 60mm , PARAPET - 30mm								POZNÁMKA : VIĎ TITULNÝ LIST PŮVODNÉ OKNO DREVENÉ, KYVNÉ JEDNODUCHÉ PREDPOKLAD ZATEPLENIA VONKAJŠÍCH OSTENÍ : BOČNÉ OSTENIA A PREKLAD - 30mm , PARAPET - 30mm							
STAVBA / OBJEKT :								DÁTUM :							
SO 01 - Rekonštrukcia objektu - výmena okenných výplní								12 / 2017							
ARCHITEKTONICKO-STAVEBNÉ RIEŠENIE								VÝKR.Č.: 07							
NÁZOV VÝKRESU :								LIST Č. : - 6 -							
VÝPIS VÝROBKOV PSV - PLASTOVÉ VÝPLNE OTVOROV															

POLOŽKA : 11								POLOŽKA : 12							
ROZMER [mm]				1310 x 2600				ROZMER [mm]				1910 x 3580			
UPRAVENÝ ROZMER OSTENIA [mm]				1330 x 2620				UPRAVENÝ ROZMER OSTENIA [mm]				1930 x 3590			
ROZMER OSTENIA PO ZATEPLENÍ [mm]				1270 x 2560				ROZMER OSTENIA PO ZATEPLENÍ [mm]				1870 x 3560			
PŮVODNÝ VNÚTORNÝ ROZMER OSTENIA [mm]				1330 x 2620				PŮVODNÝ VNÚTORNÝ ROZMER OSTENIA [mm]				1930 x 3590			
PŮVODNÝ VONKAJŠÍ ROZMER OSTENIA [mm]				1320 x 2610				PŮVODNÝ VONKAJŠÍ ROZMER OSTENIA [mm]				1920 x 3580			
NORMA / TYP :				ATYP				NORMA / TYP :				ATYP			
SCHÉMATICKÉ ZOBRAZENIE - POHĽAD Z EXTERIÉRU :								SCHÉMATICKÉ ZOBRAZENIE - POHĽAD Z EXTERIÉRU :							
SCHÉMATICKÉ ZOBRAZENIE - POHĽAD Z INTERIÉRU :								SCHÉMATICKÉ ZOBRAZENIE - POHĽAD Z INTERIÉRU :							
<p>PLASTOVÉ OKNO 2-DIELNE, PREDELENÉ PŮTCOM Š. = 100 MM HORNÝ DIEL OKNO 2-KRÍDLOVÉ OTVÁRAVÉ SPODNÝ DIEL OKNO 2-KRÍLOVÉ OTVÁRAVO-SKLOPNÉ - MATERIÁL : PLASTOVÉ PROFILY 5-KOMOROVÉ BIELE - ZASKLENIE TROJSKLOM SGG CLIMATOP ULTRA N (4+12+4+12KR+4) Ug=0,5 - KOVANIE CELOOVBODOVÉ ,SAMOREGULAČNÝ VETRAČÍ SYSTÉM - PARAPET VONKAJŠÍ: Hliníkový hr.= 2mm NOSNÝ MATERIÁL : plech AlSiMg 0,5 extrudovaný - vytlačovaný POVRCHOVÁ ÚPRAVA: KOMAXIT biely FORMÁT: 1,6-2,5mm ;šírka: 120mm; nos+okapnica : 40+7mm ; zadný okraj: 25mm DĹŽKA : 1310mm FARBA: biela - PARAPET VNÚTORNÝ: Plastový ,šírka = cca 100mm FARBA: biela</p>								<p>HLINÍKOVÉ EXTERIÉROVÉ DVERE S NADSVETĽÍKOM 3-DIELNE, PREDELENÉ PŮTCOM Š. = 100 mm, HORNÉ DIELY PEVNÉ ZASKLENIE SPODNÝ DIEL DVOJKRÍDLOVÉ DVERE DNU OTVÁRAVÉ O ROZMEROCH 1750x2190 mm Z 2/3 ZASKLENÉ, ĽAVÉ, S PRAHOM - HLINÍKOVÁ LIŠŤA - MATERIÁL : HLINÍKOVÉ PROFILY S PRERUŠENÝM TEPELNÝM MOSTOM - POVRCHOVÁ ÚPRAVA: VYPALOVACÍ LAK, FARBA BIELA - ZASKLENIE TROJSKLOM SGG CLIMATOP ULTRA N (4+12+4+12KR+4) Ug=0,5 - KOVANIE: MADLO + KLUČKA NA DVERÁCH, ZÁMOK S VLOŽKOU, SAMOZATVÁRAČ</p>							
POČET ks :	1. PP	1. NP	2. NP	3. NP	4.NP	KROV	SPOLU	POČET ks :	1. PP	1. NP	2. NP	3. NP	4.NP	KROV	SPOLU
SO 01	-	8	-	-	-	-	8	SO 01	-	1	-	-	-	-	1
POZNÁMKA : VIĎ TITULNÝ LIST PŮVODNÉ OKNO DREVENÉ ZDVOJENÉ PREDPOKLAD ZATEPLENIA VONKAJŠÍCH OSTENÍ : BOČNÉ OSTENIA A PREKLAD - 30mm , PARAPET - 30mm								POZNÁMKA : VIĎ TITULNÝ LIST PŮVODNÉ DVERE KOVOVÉ JEDNODUCHÉ, DNU OTVÁRAVÉ PREDPOKLAD ZATEPLENIA VONKAJŠÍCH OSTENÍ : BOČNÉ OSTENIA A PREKLAD - 30mm , PARAPET - 30mm							
STAVBA / OBJEKT :								DÁTUM :							
SO 01 - Rekonštrukcia objektu - výmena okenných výplní ARCHITEKTONICKO-STAVEBNÉ RIEŠENIE								12 / 2017							
NÁZOV VÝKRESU :								VÝKR.Č.:							
VÝPIS VÝROBKOV PSV - PLASTOVÉ VÝPLNE OTVOROV								07							
								LIST Č. :							
								- 7 -							

POLOŽKA : 13								POLOŽKA : 14							
ROZMER [mm]				2510 x 3580				ROZMER [mm]				3900 x 3000			
UPRAVENÝ ROZMER OSTENIA [mm]				2530 x 3590				UPRAVENÝ ROZMER OSTENIA [mm]				3920 x 3020			
ROZMER OSTENIA PO ZATEPLENÍ [mm]				2470 x 3560				ROZMER OSTENIA PO ZATEPLENÍ [mm]				3860 x 2990			
PŮVODNÝ VNÚTORNÝ ROZMER OSTENIA [mm]				2530 x 3590				PŮVODNÝ VNÚTORNÝ ROZMER OSTENIA [mm]				3920 x 3020			
PŮVODNÝ VONKAJŠÍ ROZMER OSTENIA [mm]				2520 x 3580				PŮVODNÝ VONKAJŠÍ ROZMER OSTENIA [mm]				3920 x 3020			
NORMA / TYP :				ATYP				NORMA / TYP :				ATYP			
SCHÉMATICKÉ ZOBRAZENIE - POHĽAD Z EXTERIÉRU :								SCHÉMATICKÉ ZOBRAZENIE - POHĽAD Z EXTERIÉRU :							
<p>HLINÍKOVÉ EXTERIÉROVÉ DVERE S NADSVETLÍKOM 2-DIELNE, PREDELENÉ PÚTCOM Š. = 100 mm, HORNÝ DIEL PEVNÉ ZASKLENIE SPODNÝ DIEL DVOJKRÍDLOVÉ DVERE DNU OTVÁRAVÉ O ROZMEROCH 2350x2400 mm PLNÉ, ĽAVÉ, BEZ PRAHU</p> <p>- MATERIÁL : HLINÍKOVÉ PROFILY S PRERUŠENÝM TEPELNÝM MOSTOM VÝPLŇ DVERNÝCH KRÍDEL SO ZATEPLENÍM</p> <p>- POVRCHOVÁ ÚPRAVA: VYPALOVACÍ LAK, FARBA BIELA</p> <p>- ZASKLENIE TROJSKLŔOM SGG CLIMATOP ULTRA N (4+12+4+12KR+4) Ug=0,5</p> <p>- KOVANIE: MADLO + KLUČKA NA DVERÁCH, ZÁMOK S VLOŽKOU, ZAIŠŤOVAČ OTVORENÝCH DVERNÝCH KRÍDEL - 2ks</p>								<p>HLINÍKOVÉ EXTERIÉROVÉ DVERE DVOJKRÍDLOVÉ VON OTVÁRAVÉ O ROZMEROCH 3700x2900 mm, PLNÉ, PRAVÉ, BEZ PRAHU</p> <p>- MATERIÁL : HLINÍKOVÉ PROFILY S PRERUŠENÝM TEPELNÝM MOSTOM VÝPLŇ DVERNÝCH KRÍDEL SO ZATEPLENÍM</p> <p>- POVRCHOVÁ ÚPRAVA: VYPALOVACÍ LAK, FARBA BIELA</p> <p>- ZASKLENIE TROJSKLŔOM SGG CLIMATOP ULTRA N (4+12+4+12KR+4) Ug=0,5</p> <p>- KOVANIE: MADLO + KLUČKA NA DVERÁCH, ZÁMOK S VLOŽKOU, ZAIŠŤOVAČ OTVORENÝCH DVERNÝCH KRÍDEL - 2ks</p>							
POČET ks :	1. PP	1. NP	2. NP	3. NP	4.NP	KROV	SPOLU	POČET ks :	1. PP	1. NP	2. NP	3. NP	4.NP	KROV	SPOLU
SO 01	-	1	-	-	-	-	1	SO 01	-	1	-	-	-	-	1
POZNÁMKA : VIĎ TITULNÝ LIST PŮVODNÉ DVERE KOVOVÉ, DNU OTVÁRAVÉ PREDPOKLAD ZATEPLENIA VONKAJŠÍCH OSTENÍ : BOČNÉ OSTENIA A PREKLAD - 30mm , PARAPET - 30mm								POZNÁMKA : VIĎ TITULNÝ LIST PŮVODNÉ DVERE KOVOVÉ + UHOLNÍKOVÁ ZÁRUBEŇ, VON OTVÁRAVÉ PREDPOKLAD ZATEPLENIA VONKAJŠÍCH OSTENÍ : BOČNÉ OSTENIA A PREKLAD - 30mm , PARAPET - 30mm							
STAVBA / OBJEKT : OBALOTAVA a.s. prevádzkareň Harmanec. Harmanec č.13 SO 01 - Rekonštrukcia objektu - výmena okenných výplní ARCHITEKTONICKO-STAVEBNÉ RIEŠENIE								DÁTUM : 12 / 2017 VÝKR.Č.: 07 LIST Č. : - 8 -							
NÁZOV VÝKRESU : VÝPIS VÝROBKOV PSV - PLASTOVÉ VÝPLNE OTVOROV															

POLOŽKA : 15								POLOŽKA : 16							
ROZMER [mm]				980 x 1880				ROZMER [mm]				910 x 2000			
UPRAVENÝ ROZMER OSTENIA [mm]				1000 x 1890				UPRAVENÝ ROZMER OSTENIA [mm]				930 x 2010			
ROZMER OSTENIA PO ZATEPLENÍ [mm]				960 x 1860				ROZMER OSTENIA PO ZATEPLENÍ [mm]				900 x 1980			
PŮVODNÝ VNÚTORNÝ ROZMER OSTENIA [mm]				1000 x 1890				PŮVODNÝ VNÚTORNÝ ROZMER OSTENIA [mm]				? x?			
PŮVODNÝ VONKAJŠÍ ROZMER OSTENIA [mm]				990 x 1860				PŮVODNÝ VONKAJŠÍ ROZMER OSTENIA [mm]				930 x 2010			
NORMA / TYP :				ATYP				NORMA / TYP :				ATYP			
SCHÉMATICKÉ ZOBRAZENIE - POHĽAD Z EXTERIÉRU :								SCHÉMATICKÉ ZOBRAZENIE - POHĽAD Z EXTERIÉRU :							
<p>HLINÍKOVÉ EXTERIÉROVÉ DVERE JEDNOKRÍDLOVÉ, VON OTVÁRAVÉ O ROZMEROCH 880x1830 mm, Z 1/3 ZASKLENÉ, PRAVÉ, S PRAHOM - HLINÍKOVÁ LIŠŤA - MATERIÁL : HLINÍKOVÉ PROFILY S PRERUŠENÝM TEPELNÝM MOSTOM - POVRCHOVÁ ÚPRAVA: VYPALOVACÍ LAK, FARBA BIELA - ZASKLENIE TROJSKLOM SGG CLIMATOP ULTRA N (4+12+4+12KR+4) Ug=0,5 - KOVANIE: KLUČKA + KLUČKA NA DVERÁCH, ZÁMOK S VLOŽKOU, SAMOZATVÁRAČ</p>								<p>HLINÍKOVÉ EXTERIÉROVÉ DVERE JEDNOKRÍDLOVÉ, VON OTVÁRAVÉ O ROZMEROCH 810x1950 mm, PLNÉ, ĽAVÉ, S PRAHOM - HLINÍKOVÁ LIŠŤA - MATERIÁL : HLINÍKOVÉ PROFILY S PRERUŠENÝM TEPELNÝM MOSTOM - POVRCHOVÁ ÚPRAVA: VYPALOVACÍ LAK, FARBA BIELA - KOVANIE: KLUČKA + KLUČKA NA DVERÁCH, ZÁMOK S VLOŽKOU</p>							
POČET ks :	1. PP	1. NP	2. NP	3. NP	4.NP	KROV	SPOLU	POČET ks :	1. PP	1. NP	2. NP	3. NP	4.NP	KROV	SPOLU
SO 01	1	-	-	-	-	-	1	SO 01	1	-	-	-	-	-	1
POZNÁMKA : VIĎ TITULNÝ LIST PŮVODNÉ DVERE KOVOVÉ PREDPOKLAD ZATEPLENIA VONKAJŠÍCH OSTENÍ : BOČNÉ OSTENIA A PREKLAD - 30mm , PARAPET - 30mm								POZNÁMKA : VIĎ TITULNÝ LIST PŮVODNÉ DVERE KOVOVÉ PLNÉ PREDPOKLAD ZATEPLENIA VONKAJŠÍCH OSTENÍ : BOČNÉ OSTENIA A PREKLAD - 30mm , PARAPET - 30mm							
STAVBA / OBJEKT :								DÁTUM :							
SO 01 - Rekonštrukcia objektu - výmena okenných výplní								12 / 2017							
ARCHITEKTONICKO-STAVEBNÉ RIEŠENIE								VÝKR.Č.: 07							
NÁZOV VÝKRESU :								LIST Č. :							
VÝPIS VÝROBKOV PSV - PLASTOVÉ VÝPLNE OTVOROV								- 9 -							

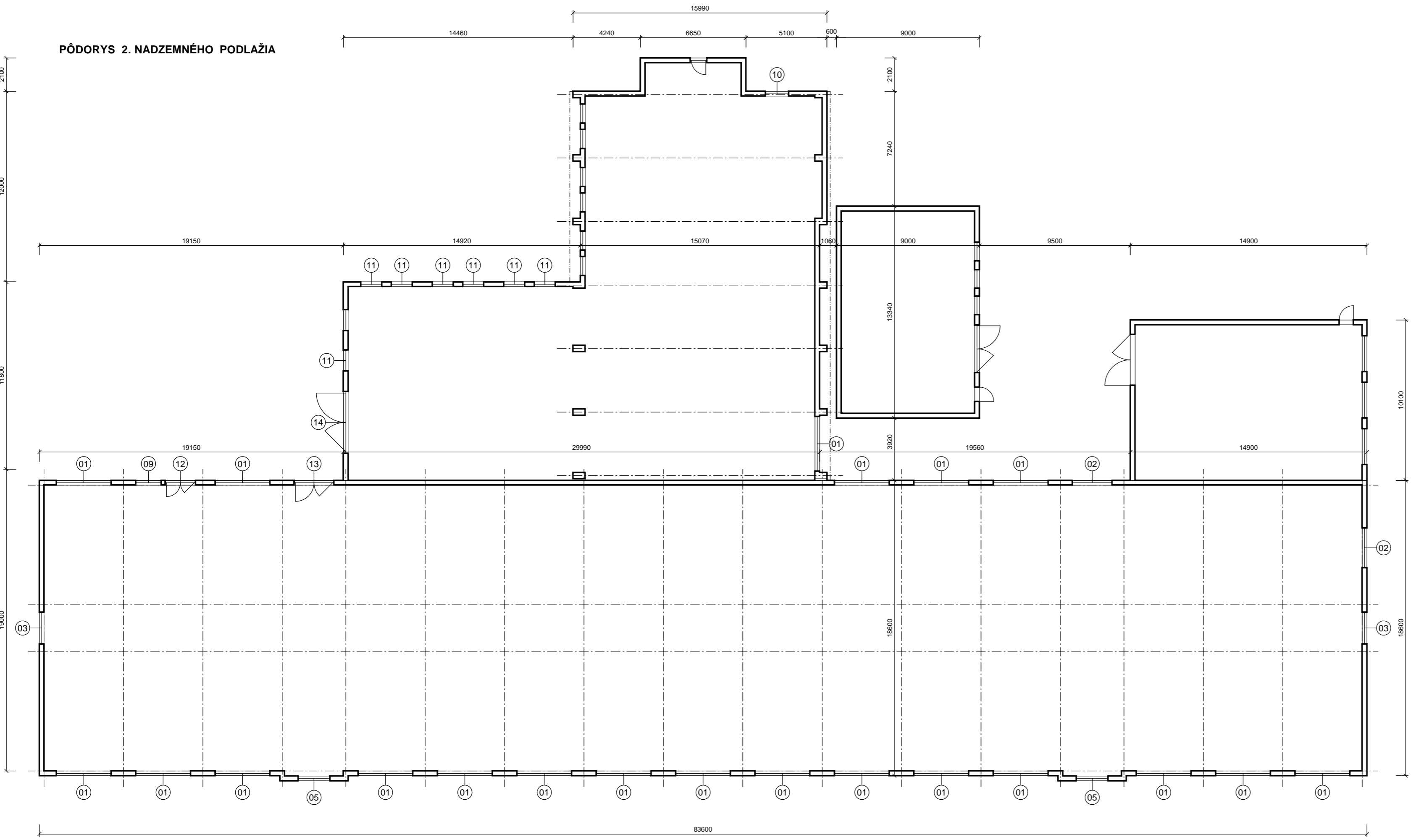
POLOŽKA : 17								POLOŽKA : 18							
ROZMER [mm]				1020 x 2060				ROZMER [mm]				1020 x 510			
UPRAVENÝ ROZMER OSTENIA [mm]				1040 x 2070				UPRAVENÝ ROZMER OSTENIA [mm]				1040 x 530			
ROZMER OSTENIA PO ZATEPLENÍ [mm]				980 x 2040				ROZMER OSTENIA PO ZATEPLENÍ [mm]				980 x 470			
PŮVODNÝ VNÚTORNÝ ROZMER OSTENIA [mm]				1040 x 2070				PŮVODNÝ VNÚTORNÝ ROZMER OSTENIA [mm]				? x ?			
PŮVODNÝ VONKAJŠÍ ROZMER OSTENIA [mm]				1000 x 2030				PŮVODNÝ VONKAJŠÍ ROZMER OSTENIA [mm]				1020 x 510			
NORMA / TYP :				ATYP				NORMA / TYP :				ATYP			
SCHÉMATICKÉ ZOBRAZENIE - POHĽAD Z EXTERIÉRU :								SCHÉMATICKÉ ZOBRAZENIE - POHĽAD Z EXTERIÉRU :							
<p>HLINÍKOVÉ EXTERIÉROVÉ DVERE JEDNOKRÍDLOVÉ, VON OTVÁRÁVÉ O ROZMEROCH 920x2010 mm, PLNÉ, PRAVÉ, BEZ PRAHU - MATERIÁL : HLINÍKOVÉ PROFILY S PRERUŠENÝM TEPELNÝM MOSTOM - POVRCHOVÁ ÚPRAVA: VYPALOVACÍ LAK, FARBA BIELA - KOVANIE: KLUČKA + KLUČKA NA DVERÁCH, ZÁMOK S VLOŽKOU</p>								<p>SCHÉMATICKÉ ZOBRAZENIE - POHĽAD Z INTERIÉRU :</p>							
<p>PLASTOVÉ OKNO 1-DIELNE, 1-KRÍDLOVÉ SKLOPNÉ - MATERIÁL : PLASTOVÉ PROFILY 5-KOMOROVÉ BIELE - ZASKLENIE TROJSKLOM SGG CLIMATOP ULTRA N (4+12+4+12KR+4) Ug=0,5 - KOVANIE CELOOBRVODOVÉ, SAMOREGULAČNÝ VETRAČÍ SYSTÉM - PARAPET VONKAJŠÍ: Hliníkový hr.= 2mm NOSNÝ MATERIÁL : plech AlSiMg 0,5 extrudovaný - vytlačovaný POVRCHOVÁ ÚPRAVA: KOMAXIT biely FORMÁT: 1,6-2,5mm ;šírka: 120mm; nos+okapnica : 40+7mm ; zadný okraj: 25mm DĹŽKA : 1020mm FARBA: biela - PARAPET VNÚTORNÝ: Plastový ,šírka = cca 100mm FARBA: biela</p>															
POČET ks :	1. PP	1. NP	2. NP	3. NP	4.NP	KROV	SPOLU	POČET ks :	1. PP	1. NP	2. NP	3. NP	4.NP	KROV	SPOLU
SO 01	1	-	-	-	-	-	1	SO 01	1	-	-	-	-	-	1
POZNÁMKA : VIĎ TITULNÝ LIST Pôvodné dvere kovové plné PREDPOKLAD ZATEPLENIA VONKAJŠÍCH OSTENÍ : BOČNÉ OSTENIA A PREKLAD - 30mm , PARAPET - 30mm								POZNÁMKA : VIĎ TITULNÝ LIST Pôvodná výplň sklobetón PREDPOKLAD ZATEPLENIA VONKAJŠÍCH OSTENÍ : BOČNÉ OSTENIA A PREKLAD - 30mm , PARAPET - 30mm							
STAVBA / OBJEKT : OBALOTAVA a.s. prevádzkareň Harmanec. Harmanec č.13 SO 01 - Rekonštrukcia objektu - výmena okenných výplní ARCHITEKTONICKO-STAVEBNÉ RIEŠENIE								DÁTUM : 12 / 2017 VÝKR.Č.: 07 LIST Č. : - 10 -							
NÁZOV VÝKRESU : VÝPIS VÝROBKOV PSV - PLASTOVÉ VÝPLNE OTVOROV															

POLOŽKA :	19							POLOŽKA :	20						
ROZMER [mm]	800 x 800							ROZMER [mm]	2180 x 1780						
UPRAVENÝ ROZMER OSTENIA [mm]	820 x 820							UPRAVENÝ ROZMER OSTENIA [mm]	2200 x 1800						
ROZMER OSTENIA PO ZATEPLENÍ [mm]	700 x 730							ROZMER OSTENIA PO ZATEPLENÍ [mm]	2140 x 1740						
PŮVODNÝ VNÚTORNÝ ROZMER OSTENIA [mm]	900 x 880							PŮVODNÝ VNÚTORNÝ ROZMER OSTENIA [mm]	2200 x 1800						
PŮVODNÝ VONKAJŠÍ ROZMER OSTENIA [mm]	700 x 710							PŮVODNÝ VONKAJŠÍ ROZMER OSTENIA [mm]	2180 x 1780						
NORMA / TYP :	ATYP							NORMA / TYP :	ATYP						
SCHÉMATICKÉ ZOBRAZENIE - POHĽAD Z EXTERIÉRU :								SCHÉMATICKÉ ZOBRAZENIE - POHĽAD Z EXTERIÉRU : 							
SCHÉMATICKÉ ZOBRAZENIE - POHĽAD Z INTERIÉRU :								SCHÉMATICKÉ ZOBRAZENIE - POHĽAD Z INTERIÉRU : 							
PLASTOVÉ OKNO 1-DIELNE, 2-KRÍDLOVÉ OTVÁRAVO-SKLOPNÉ - MATERIÁL : PLASTOVÉ PROFILY 5-KOMOROVÉ BIELE - ZASKLENIE TROJSKLOM SGG CLIMATOP ULTRA N (4+12+4+12KR+4) Ug=0,5 - KOVANIE CELOOVBODOVÉ ,SAMOREGULAČNÝ VETRACÍ SYSTÉM - PARAPET VONKAJŠÍ: Hliníkový hr.=2mm NOSNÝ MATERIÁL : plech AlSiMg 0,5 extrudovaný - vytlačáňaný POVRCHOVÁ ÚPRAVA: KOMAXIT biely FORMÁT: 1,6-2,5mm ;šírka: 120mm; nos+okapnica : 40+7mm ; zadný okraj: 25mm DĹŽKA : 800mm FARBA: biela - PARAPET VNÚTORNÝ: Plastový ,šírka = cca 100mm FARBA: biela	PLASTOVÉ OKNO 3-DIELNE, PREDELENÉ STĽPIKOM A PÚTCOM Š.= 70 mm HORNÝ DIEL PEVNÉ ZASKLENIE ROZDELENÉ NA 8 TABLIČIEK, Z TOHO ĽAVÁ HORNÁ S OSADANOU VETRACOU ŽALÚZIOU, SPODNÉ DIELY 2 OKNÁ 1-KRÍLOVÉ SKLOPNÉ, PREDELENÉ STĽPIKOM Š.= 70 mm, KAŽDÉ OKNO ROZDELENÉ NA DVE ČASTI - MATERIÁL : PLASTOVÉ PROFILY 5-KOMOROVÉ BIELE - ZASKLENIE TROJSKLOM SGG CLIMATOP ULTRA N (4+12+4+12KR+4) Ug=0,5 - KOVANIE CELOOVBODOVÉ ,SAMOREGULAČNÝ VETRACÍ SYSTÉM - PARAPET VONKAJŠÍ: Hliníkový hr.=2mm NOSNÝ MATERIÁL : plech AlSiMg 0,5 extrudovaný - vytlačáňaný POVRCHOVÁ ÚPRAVA: KOMAXIT biely FORMÁT: 1,6-2,5mm ;šírka: 120mm; nos+okapnica : 40+7mm ; zadný okraj: 25mm DĹŽKA : 2180 mm FARBA: biela - PARAPET VNÚTORNÝ: Plastový ,šírka = cca 100mm FARBA: biela														
POČET ks :	1. PP	1. NP	2. NP	3. NP	4.NP	KROV	SPOLU	POČET ks :	1. PP	1. NP	2. NP	3. NP	4.NP	KROV	SPOLU
SO 01	2	-	-	-	-	-	2	SO 01	1	-	-	-	-	-	1
POZNÁMKA : VIĎ TITULNÝ LIST	POZNÁMKA : PŮVODNÉ OKNO DREVENÉ DVOJITÉ							POZNÁMKA : VIĎ TITULNÝ LIST							
PREDPOKLAD ZATEPLENIA VONKAJŠÍCH OSTENÍ : BOČNÉ OSTENIA A PREKLAD - 60mm , PARAPET - 30mm	PREDPOKLAD ZATEPLENIA VONKAJŠÍCH OSTENÍ : BOČNÉ OSTENIA A PREKLAD - 60mm , PARAPET - 30mm							PREDPOKLAD ZATEPLENIA VONKAJŠÍCH OSTENÍ : BOČNÉ OSTENIA A PREKLAD - 30mm , PARAPET - 30mm							
STAVBA / OBJEKT :	OBALOTAVA a.s. prevádzkareň Harmanec. Harmanec č.13							DÁTUM : 12 / 2017							
	SO 01 - Rekonštrukcia objektu - výmena okenných výplní							VÝKR.Č.: 07							
	ARCHITEKTONICKO-STAVEBNÉ RIEŠENIE							LIST Č. : - 11 -							
NÁZOV VÝKRESU :	VÝPIS VÝROBKOV PSV - PLASTOVÉ VÝPLNE OTVOROV														


POLOŽKA : 21								POLOŽKA : 22							
ROZMER [mm]		1780 x 1780						ROZMER [mm]		2600 x 1620					
UPRAVENÝ ROZMER OSTENIA [mm]		1800 x 1800						UPRAVENÝ ROZMER OSTENIA [mm]		2620 x 1640					
ROZMER OSTENIA PO ZATEPLENÍ [mm]		1740 x 1740						ROZMER OSTENIA PO ZATEPLENÍ [mm]		2500 x 1550					
PŮVODNÝ VNÚTORNÝ ROZMER OSTENIA [mm]		1820 x 1800						PŮVODNÝ VNÚTORNÝ ROZMER OSTENIA [mm]		2680 x 1700					
PŮVODNÝ VONKAJŠÍ ROZMER OSTENIA [mm]		1800 x 1780						PŮVODNÝ VONKAJŠÍ ROZMER OSTENIA [mm]		2500 x 1520					
NORMA / TYP : ATYP								NORMA / TYP : ATYP							
SCHÉMATICKÉ ZOBRAZENIE - POHĽAD Z EXTERIÉRU :								SCHÉMATICKÉ ZOBRAZENIE - POHĽAD Z EXTERIÉRU :							
SCHÉMATICKÉ ZOBRAZENIE - POHĽAD Z INTERIÉRU :								SCHÉMATICKÉ ZOBRAZENIE - POHĽAD Z INTERIÉRU :							
<p>PLASTOVÉ OKNO 2-DIELNE, HORNÝ DIEL ROZDELENÝ NA 6 TABLIČIEK, Z TOHO PRAVÁ HORNÁ S OSADANOU VETRACOU ŽALUZIOU, SPODNÝ DIEL OKNO 1-KRÍLOVÉ SKLOPNÉ ROZDELENÉ NA DVE ČASTI - MATERIÁL : PLASTOVÉ PROFILY 5-KOMOROVÉ BIELE - ZASKLENIE TROJSKLOM SGG CLIMATOP ULTRA N (4+12+4+12KR+4) Ug=0,5 - KOVANIE CELOOVBODOVÉ ,SAMOREGULAČNÝ VETRACÍ SYSTÉM - PARAPET VONKAJŠÍ: Hliníkový hr.=2mm NOSNÝ MATERIÁL : plech AISiMg 0,5 extrudovaný - vytlačovaný POVRCHOVÁ ÚPRAVA: KOMAXIT biely FORMÁT: 1,6-2,5mm ;šírka: 120mm; nos+okapnica : 40+7mm ; zadný okraj: 25mm DĹŽKA : 1780mm FARBA: biela - PARAPET VNÚTORNÝ: Plastový ,šírka = cca 100mm FARBA: biela</p>								<p>PLASTOVÉ OKNO 3-DIELNE, PREDELENÉ STĹPIKOM Š.=70 mm BOČNÉ DIELY OKNÁ 1-KRÍDLOVÉ OTVARAVO-SKLOPNÉ STREDNÝ DIEL OKNO 2-KRÍLOVÉ OTVÁRAVÉ - MATERIÁL : PLASTOVÉ PROFILY 5-KOMOROVÉ BIELE - ZASKLENIE TROJSKLOM SGG CLIMATOP ULTRA N (4+12+4+12KR+4) Ug=0,5 - KOVANIE CELOOVBODOVÉ ,SAMOREGULAČNÝ VETRACÍ SYSTÉM - PARAPET VONKAJŠÍ: Hliníkový hr.=2mm NOSNÝ MATERIÁL : plech AISiMg 0,5 extrudovaný - vytlačovaný POVRCHOVÁ ÚPRAVA: KOMAXIT biely FORMÁT: 1,6-2,5mm ;šírka: 120mm; nos+okapnica : 40+7mm ; zadný okraj: 25mm DĹŽKA : 2600mm FARBA: biela - PARAPET VNÚTORNÝ: Plastový ,šírka = cca 100mm FARBA: biela</p>							
POČET ks :	1. PP	1. NP	2. NP	3. NP	4.NP	KROV	SPOLU	POČET ks :	1. PP	1. NP	2. NP	3. NP	4.NP	KROV	SPOLU
SO 01	1	-	-	-	-	-	1	SO 01	4	-	-	-	-	-	4
POZNÁMKA : VIĎ TITULNÝ LIST								POZNÁMKA : VIĎ TITULNÝ LIST							
POZNÁMKA : PŮVODNÉ OKNO KOVOVÉ JEDNODUCHÉ								POZNÁMKA : PŮVODNÉ OKNO DREVENÉ DVOJITÉ							
PREDPOKLAD ZATEPLENIA VONKAJŠÍCH OSTENÍ : BOČNÉ OSTENIA A PREKLAD - 30mm , PARAPET - 30mm								PREDPOKLAD ZATEPLENIA VONKAJŠÍCH OSTENÍ : BOČNÉ OSTENIA A PREKLAD - 60mm , PARAPET - 30mm							
STAVBA / OBJEKT : OBALOTAVA a.s. prevádzkareň Harmanec. Harmanec č.13								DÁTUM : 12 / 2017							
SO 01 - Obnova objektu - výmena okenných výplní								VÝKR.Č.: 07							
ARCHITEKTONICKO-STAVEBNÉ RIEŠENIE															
NÁZOV VÝKRESU : VÝPIS VÝROBKOV PSV - PLASTOVÉ VÝPLNE OTVOROV								LIST Č. : - 12 -							

POLOŽKA : 23								POLOŽKA : 24							
ROZMER [mm]				1230 x 1620				ROZMER [mm]				400 x 720			
UPRAVENÝ ROZMER OSTENIA [mm]				1250 x 1640				UPRAVENÝ ROZMER OSTENIA [mm]				420 x 740			
ROZMER OSTENIA PO ZATEPLENÍ [mm]				1130 x 1550				ROZMER OSTENIA PO ZATEPLENÍ [mm]				300 x 650			
PŮVODNÝ VNÚTORNÝ ROZMER OSTENIA [mm]				? x 1700				PŮVODNÝ VNÚTORNÝ ROZMER OSTENIA [mm]				470 x 740			
PŮVODNÝ VONKAJŠÍ ROZMER OSTENIA [mm]				1300 x 1520				PŮVODNÝ VONKAJŠÍ ROZMER OSTENIA [mm]				300 x 620			
NORMA / TYP :				ATYP				NORMA / TYP :				ATYP			
SCHÉMATICKÉ ZOBRAZENIE - POHĽAD Z EXTERIÉRU :								SCHÉMATICKÉ ZOBRAZENIE - POHĽAD Z EXTERIÉRU :							
SCHÉMATICKÉ ZOBRAZENIE - POHĽAD Z INTERIÉRU :								SCHÉMATICKÉ ZOBRAZENIE - POHĽAD Z INTERIÉRU :							
<p>PLASTOVÉ OKNO 1-KRÍDLOVÉ OTVÁRAVO-SKLOPNÉ</p> <ul style="list-style-type: none"> - MATERIÁL : PLASTOVÉ PROFILY 5-KOMOROVÉ BIELE - ZASKLENIE TROJSKLOM SGG CLIMATOP ULTRA N (4+12+4+12KR+4) Ug=0,5 - KOVANIE CELOOVBODOVÉ ,SAMOREGULAČNÝ VETRAČÍ SYSTÉM - PARAPET VONKAJŠÍ: Hliníkový hr.= 2mm NOSNÝ MATERIÁL : plech AlSiMg 0,5 extrudovaný - vytlačaný POVRCHOVÁ ÚPRAVA: KOMAXIT biely FORMÁT: 1,6-2,5mm ;šírka: 120mm; nos+okapnica : 40+7mm ; zadný okraj: 25mm DĹŽKA : 1230mm FARBA: biela - PARAPET VNÚTORNÝ: Plastový ,šírka = cca 100mm FARBA: biela 								<p>PLASTOVÉ OKNO 1-KRÍDLOVÉ OTVÁRAVO-SKLOPNÉ</p> <ul style="list-style-type: none"> - MATERIÁL : PLASTOVÉ PROFILY 5-KOMOROVÉ BIELE - ZASKLENIE TROJSKLOM SGG CLIMATOP ULTRA N (4+12+4+12KR+4) Ug=0,5 - KOVANIE CELOOVBODOVÉ ,SAMOREGULAČNÝ VETRAČÍ SYSTÉM - PARAPET VONKAJŠÍ: Hliníkový hr.= 2mm NOSNÝ MATERIÁL : plech AlSiMg 0,5 extrudovaný - vytlačaný POVRCHOVÁ ÚPRAVA: KOMAXIT biely FORMÁT: 1,6-2,5mm ;šírka: 120mm; nos+okapnica : 40+7mm ; zadný okraj: 25mm DĹŽKA : 400mm FARBA: biela - PARAPET VNÚTORNÝ: Plastový ,šírka = cca 100mm FARBA: biela 							
POČET ks :	1. PP	1. NP	2. NP	3. NP	4.NP	KROV	SPOLU	POČET ks :	1. PP	1. NP	2. NP	3. NP	4.NP	KROV	SPOLU
SO 01	1	-	-	-	-	-	1	SO 01	-	-	-	-	2	-	2
POZNÁMKA : VIĎ TITULNÝ LIST								POZNÁMKA : VIĎ TITULNÝ LIST							
POZNÁMKA : PŮVODNÉ OKNO DREVENÉ DVOJITÉ								POZNÁMKA : PŮVODNÉ OKNO DREVENÉ DVOJITÉ							
PREDPOKLAD ZATEPLENIA VONKAJŠÍCH OSTENÍ :								PREDPOKLAD ZATEPLENIA VONKAJŠÍCH OSTENÍ :							
BOČNÉ OSTENIA A PREKLAD - 60mm , PARAPET - 30mm								BOČNÉ OSTENIA A PREKLAD - 60mm , PARAPET - 30mm							
PRAVÉ OSTENIE (Z POHĽADU Z EXTERIÉRU) DOMUROVAŤ PO PREDSEDENÍ								PRAVÉ OSTENIE (Z POHĽADU Z EXTERIÉRU) DOMUROVAŤ PO PREDSEDENÍ							
EL. ROZVÁDZAČA															
STAVBA / OBJEKT :								DÁTUM :							
OBALOTAVA a.s. prevádzkareň Harmanec. Harmanec č.13								12 / 2017							
SO 01 - Obnova objektu - výmena okenných výplní								VÝKR.Č.: 07							
ARCHITEKTONICKO-STAVEBNÉ RIEŠENIE															
NÁZOV VÝKRESU :								LIST Č. :							
VÝPIS VÝROBKOV PSV - PLASTOVÉ VÝPLNE OTVOROV								- 13 -							

PÓDORYS 2. NADZEMNÉHO PODLAŽIA



ZOBRAZENÁ ČASŤ JE SÚČASŤOU ARCHITEKTONICKÉHO DIELA A PODLEHA ZÁKONU O AUTORSKOM PRÁVE. PREZENTOVANÉ TECHNICKÉ VÝKRESY A VŠETKY PODKLADY DEFINUJÚ DIELO ALEBO JEHO ČASŤ. Z TOHO TITULU JE UVEDENÝ PODKLAD DUŠEVNÝM MAJETKOM AUTORA, A PRETO POUŽÍŤ, ROZMNOŽOVAŤ A PUBLIKOVAŤ HO MOŽNO IBA SO SÚHLASOM AUTORA.

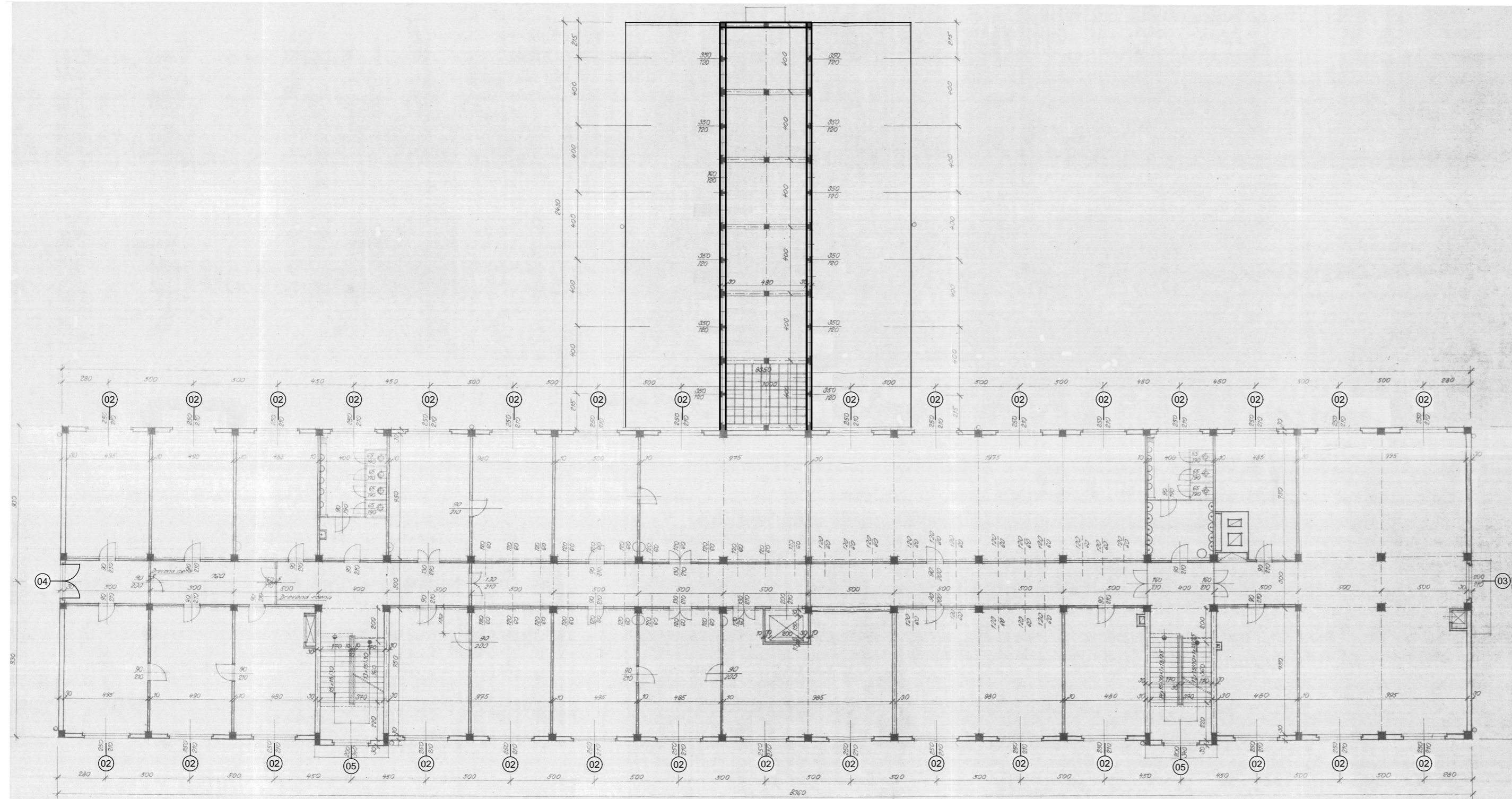
ZHOTOVITEĽ DOKUMENTÁCIE	AMŠ Partners, spol. s r.o., Nám. Štefana Moysesu 3, 974 01 BANSKÁ BYSTRICA tel.:048/4295 399, fax:048/4299 916, e-mail:amsp@amsp.sk, www.amsp.sk	
AUTORI		
SPOLUPRÁCA		

VEDÚCI PROJEKTANT	Ing. arch. Marián ŠOVČÍK, CSc.
PROFESIA	ARCHITEKTONICKO - STAVEBNÉ RIEŠENIE
ZODP. PROJEKTANT	Ing. Karol ZAREMBA
VYPRACOVAL	Ing. Karol ZAREMBA, Ing. Filip Šovčík


INVESTOR: OBALOTAVA a.s., Slovenská Ľupča 995, 97613 Slovenská Ľupča

STAVBA	OBALOTAVA a.s. prevádzkareň Harmanec Harmanec č.13	STUPEŇ PD	PDR	SADA Č.
		ZÁK. ČÍSLO		
OBJEKT	SO 01 - Obnova objektu - výmena okenných výplní	DÁTUM	12/2017	
		FORMÁT	3 A4	
OBSAH	PÓDORYS 1. NADZEMNÉHO PODLAŽIA	MIERKA	M 1:200	
		VÝKR. Č.	02	

PÓDORYS 2. NADZEMNÉHO PODLAŽIA



ZOBRAZENÁ ČASŤ JE SÚČASŤOU ARCHITEKTONICKEHO DIELA A PODLEHA ZÁKONU O AUTORSKOM PRÁVE. PREZENTOVANÉ TECHNICKÉ VÝKRESY A VŠETKY PODKLADY DEFINUJÚ DIELO ALEBO JEHO ČASŤ. Z TOHO TITULU JE UVEDENÝ PODKLAD DUŠEVNÝM MAJETKOM AUTORA, A PRETO POUŽÍŤ, ROZMNOŽOVAŤ A PUBLIKOVAŤ HO MOŽNO IBA SO SÚHLASOM AUTORA.

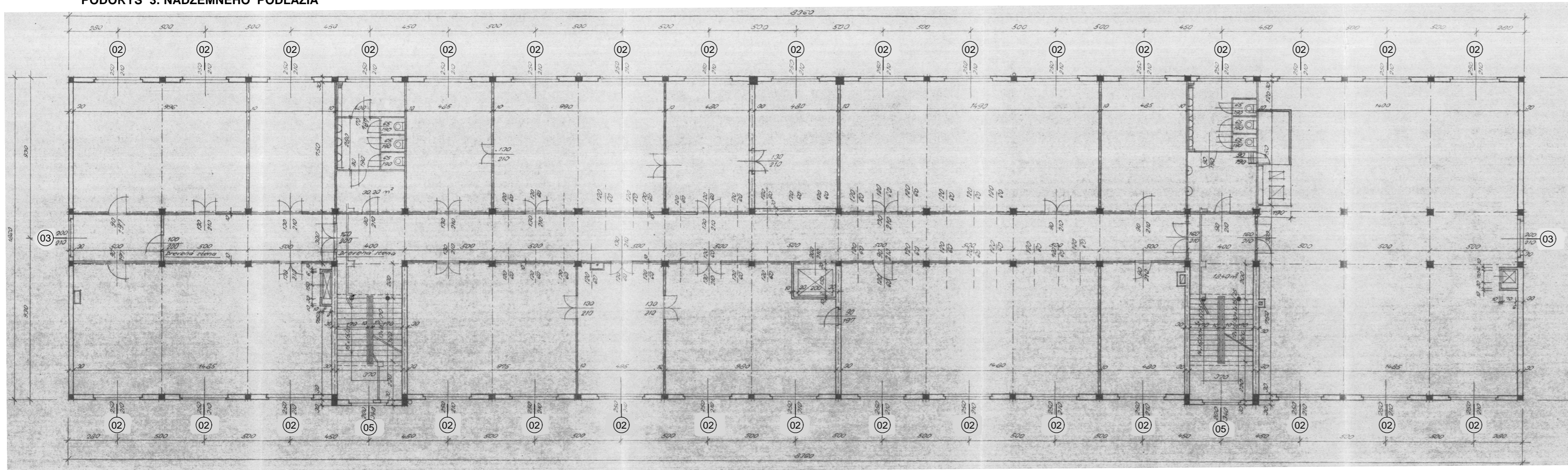
ZHOTOVITEĽ / DOKUMENTÁCIE	AMŠ Partners, spol. s r.o., Nám. Štefana Moysesu 3, 974 01 BANSKÁ BYSTRICA tel.:048/4295 399, fax:048/4299 916, e-mail:amsp@amsp.sk, www.amsp.sk	
AUTORI		
SPOLUPRÁČA		

VEDÚCI PROJEKTANT	Ing. arch. Marián ŠOVČÍK, CSc.
PROFESIA	ARCHITEKTONICKO - STAVEBNÉ RIEŠENIE
ZODP. PROJEKTANT	Ing. Karol ZAREMBA
VYPRACOVAL	Ing. Karol ZAREMBA, Ing. Filip Šovčík

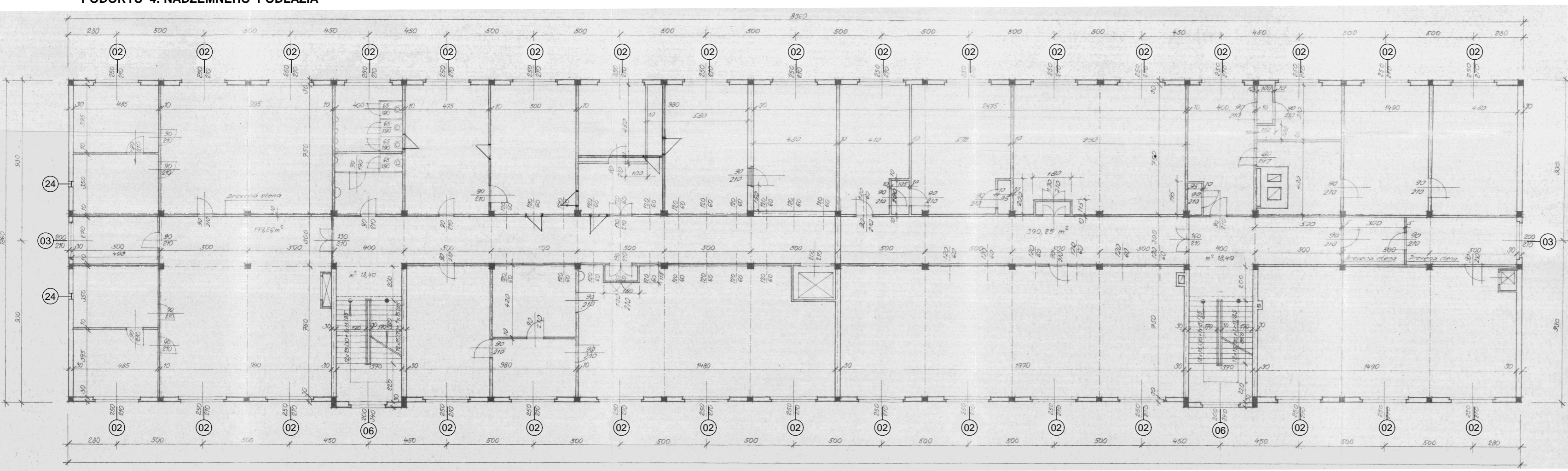
INVESTOR: OBALOTAVA a.s., Slovenská Ľupča 995, 97613 Slovenská Ľupča


STAVBA	OBALOTAVA a.s. prevádzkareň Harmanec Harmanec č.13	STUPEŇ PD	PDR	SADA Č.
OBJEKT	SO 01 - Obnova objektu - výmena okenných výplní	ZÁK. ČÍSLO	12/2017	
OBSAH	PÓDORYS 2. NADZEMNÉHO PODLAŽIA	FORMÁT	3 A4	
		MIERKA	M 1:200	
		VÝKR. Č.	03	

PÓDORYS 3. NADZEMNÉHO PODLAŽIA

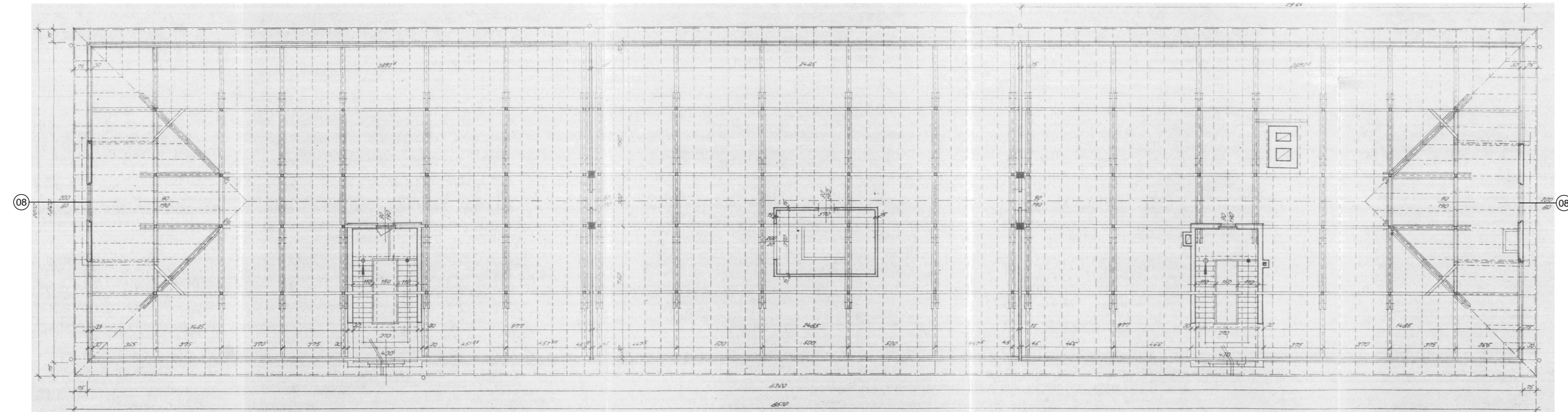


PÓDORYS 4. NADZEMNÉHO PODLAŽIA

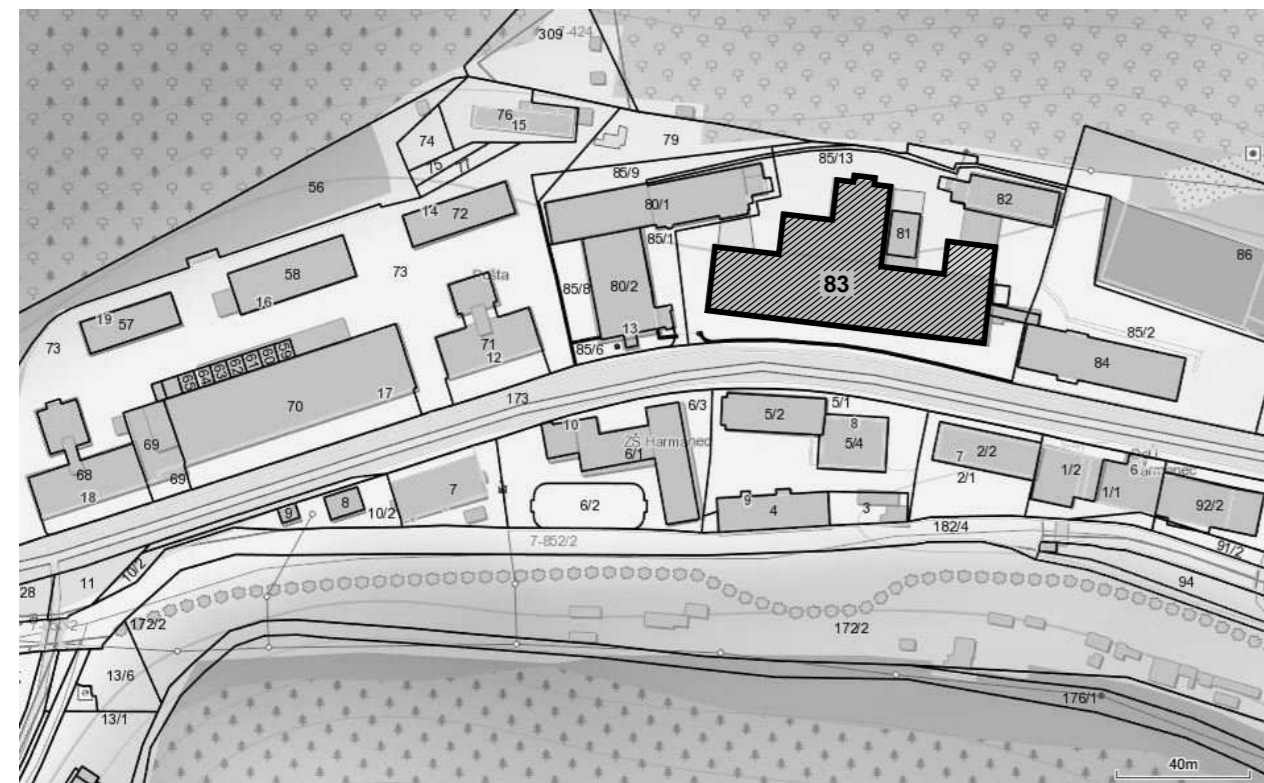


ZOBRAZENÁ ČASŤ JE SÚČASŤOU ARCHITEKTONICKEHO DIELA A PODLEHA ZÁKONU O AUTORSKOM PRÁVE. PREZENTOVANÉ TECHNICKÉ VÝKRESY A VŠETKY PODKLADY DEFINUJÚ DIELO ALEBO JEHO ČASŤ. Z TOHO TITULU JE UVEDENÝ PODKLAD DUŠEVNÝM MAJETKOM AUTORA, A PRETO POUŽÍŤ, ROZMNOŽOVAŤ A PUBLIKOVAŤ HO MOŽNO IBA SO SÚHLASOM AUTORA.			
ZHOTOVITEĽ DOKUMENTÁCIE	AMŠ Partners, spol. s r.o., Nám. Štefana Moysesu 3, 974 01 BANSKÁ BYSTRICA tel.:048/4295 399, fax:048/4299 916, e-mail:amsp@amsp.sk, www.amsp.sk		
AUTORI			
SPOLUPRÁČA			
VEDÚCI PROJEKTANT	Ing. arch. Marián ŠOVČÍK, CSc.		
PROFESIA	ARCHITEKTONICKO - STAVEBNÉ RIŠENIE		
ZODP. PROJEKTANT	Ing. Karol ZAREMBA		
VYPRACOVAL	Ing. Karol ZAREMBA, Ing. Filip Šovčík		
INVESTOR	OBALOTAVA a.s., Slovenská Ľupča 995, 97613 Slovenská Ľupča		
STAVBA	OBALOTAVA a.s. prevádzkareň Harmanec Harmanec č.13	STUPEŇ PD ZÁK. ČÍSLO	PDR SADA Č.
OBJEKT	SO 01 - Obnova objektu - výmena okenných výplní	DÁTUM	12/2017
OBSAH	PÓDORYSY 3. A 4. NADZEMNÉHO PODLAŽIA	FORMÁT	3 A4
		MIERKA	M 1:200
		VÝKR. Č.	04

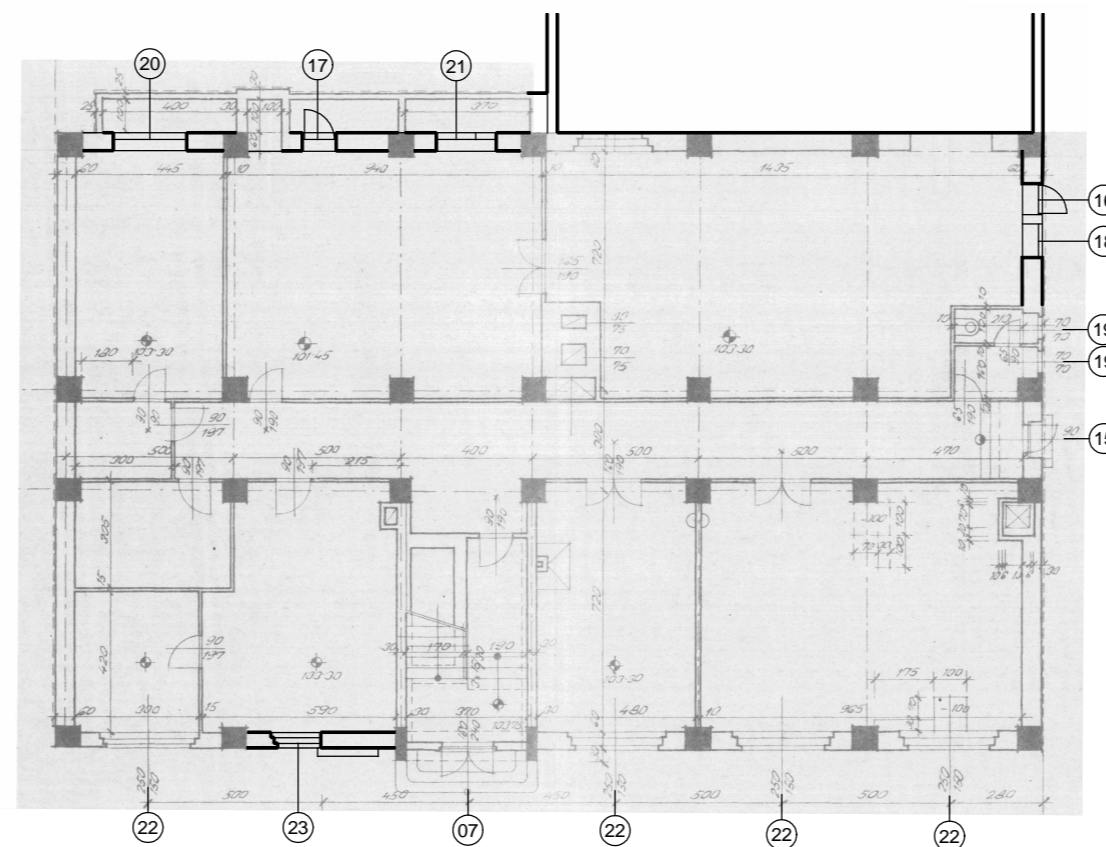
PÔDORYS KROVU



SITUÁCIA M 1:2000

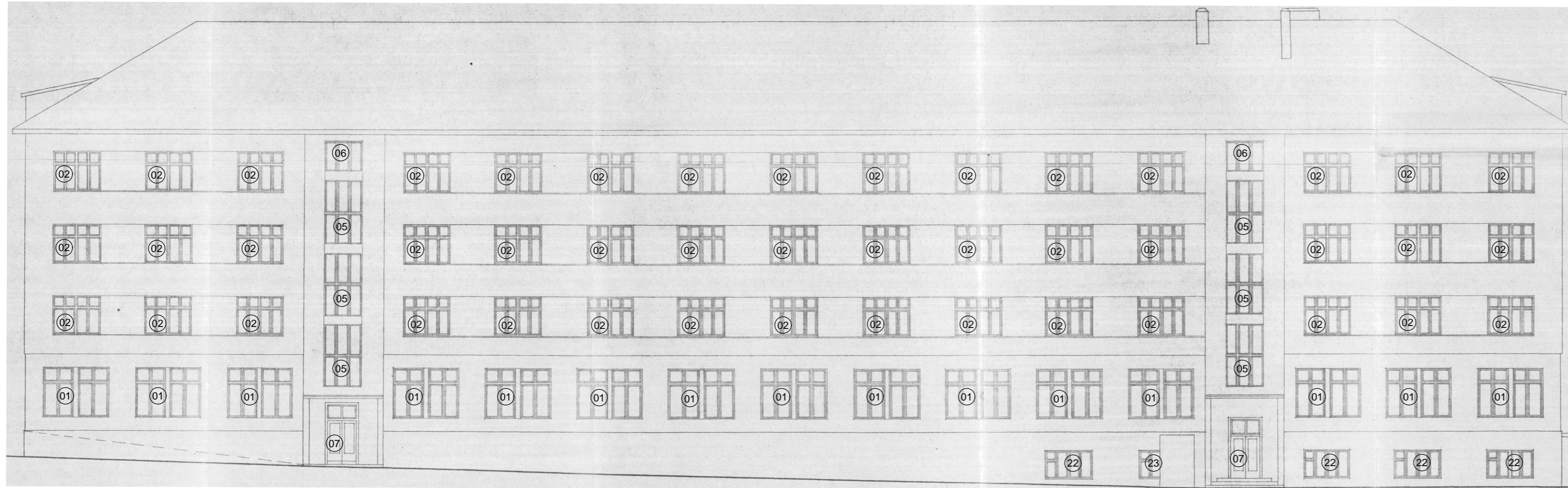


PÔDORYS 1. PODZEMNÉHO PODLAŽIA



ZOBRAZENÁ ČASŤ JE SÚČASŤOU ARCHITEKTONICKÉHO DIELA A PODLEHA ZÁKONU O AUTORSKOM PRÁVE. PREZENTOVANÉ TECHNICKÉ VÝKRESY A VŠETKY PODKLADY DEFINUJÚ DIELO ALEBO JEHO ČASŤ. Z TOHO TITULU JE UVEDENÝ PODKLAD DUŠEVNÝM MAJETKOM AUTORA, A PRETO POUŽÍŤ, ROZMNOŽOVAŤ A PUBLIKOVAŤ HO MOŽNO IBA SO SÚHLASOM AUTORA.			
ZHOTOVITEĽ DOKUMENTÁCIE	AMŠ Partners, spol. s r.o., Nám. Štefana Moysesu 3, 974 01 BANSKÁ BYSTRICA tel.:048/4295 399, fax:048/4299 916, e-mail:amsp@amsp.sk, www.amsp.sk		
AUTORI SPOLUPRÁCA			
VEDÚCI PROJEKTANT	Ing. arch. Marián ŠOVČÍK, CSc.		
PROFESIA	ARCHITEKTONICKO - STAVEBNÉ RIEŠENIE		
ZODP. PROJEKTANT	Ing. Karol ZAREMBA		
VYPRACOVAL	Ing. Karol ZAREMBA, Ing. Filip Šovčík		
INVESTOR	OBALOTAVA a.s., Slovenská Ľupča 995, 97613 Slovenská Ľupča		
STAVBA	OBALOTAVA a.s. prevádzkareň Harmanec Harmanec č.13	STUPEŇ PD ZÁK. ČÍSLO	PDR SADA Č.
OBJEKT	SO 01 - Obnova objektu - výmena okenných výplní	DÁTUM	12/2017
		FORMÁT	3 A4
		MIERKA	M 1:200
		VYKR. Č.	
OBSAH	PÔDORYS 1. PODZ. PODL. , KROVU , SITUÁCIA		01

POHLAD ČELNÝ

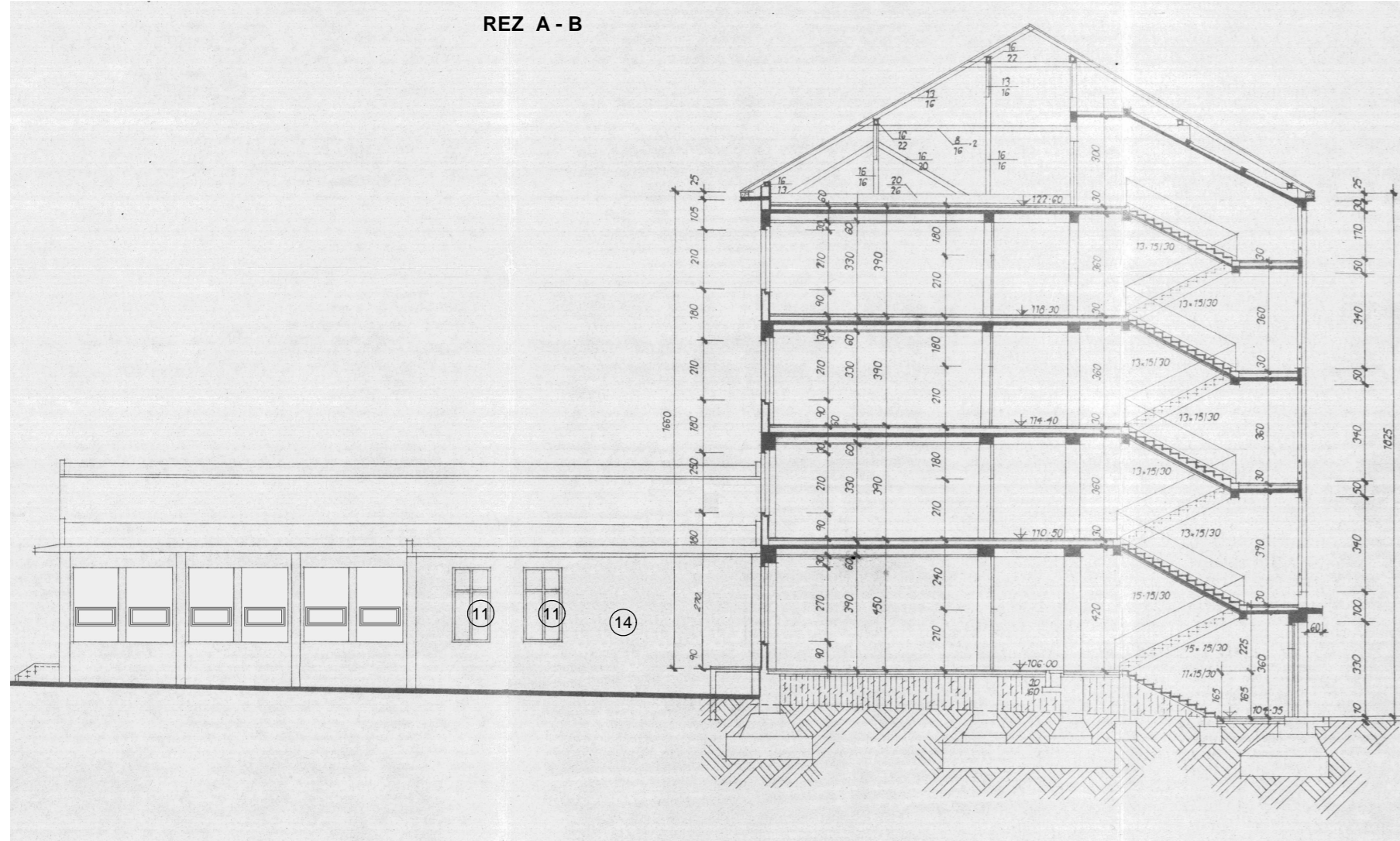


POHLAD ZADNÝ (REZ E - F)

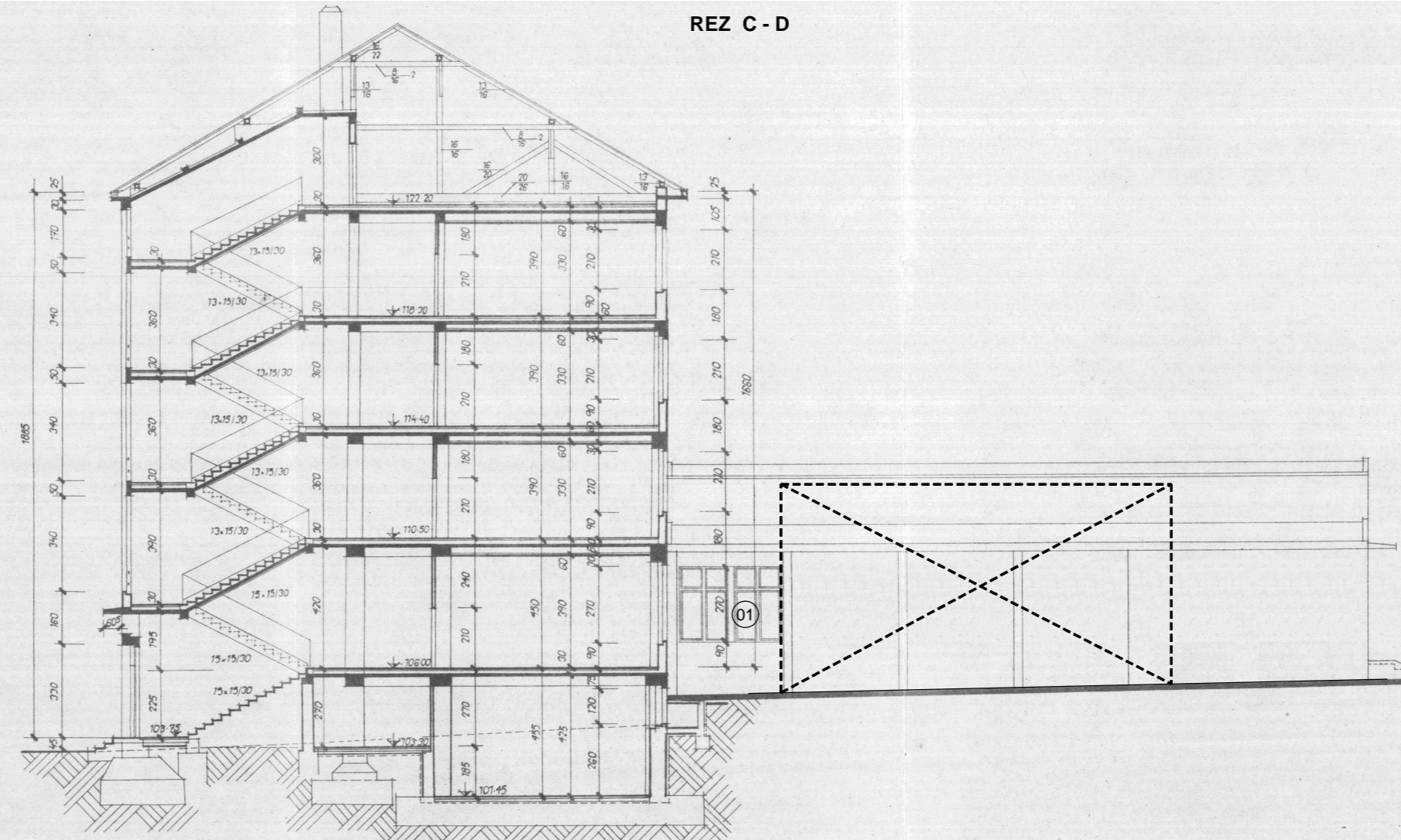


ZOBRAZENÁ ČASŤ JE SÚČASŤOU ARCHITEKTONICKÉHO DIELA A PODLEHA ZÁKONU O AUTORSKOM PRÁVE, PREZENTOVANÉ TECHNICKÉ VÝKRESY A VŠETKY PODKLADY DEFINUJÚ DIELO ALEBO JEHO ČASŤ. Z TOHO TITULU JE UVEDENÝ PODKLAD DUŠEVNÝM MAJETKOM AUTORA, A PRETO POUŽÍŤ, ROZMNOŽOVAŤ A PUBLIKOVAŤ HO MOŽNO IBA SO SÚHLASOM AUTORA.			
ZHOTOVITEĽ DOKUMENTÁCIE	AMŠ Partners, spol. s r.o., Nám. Štefana Moysesu 3, 974 01 BANSKÁ BYSTRICA tel.:048/4295 399, fax:048/4299 916, e-mail:amsp@amsp.sk, www.amsp.sk		
AUTORI			
SPOLUPRÁCA			
VEDÚCI PROJEKTANT	Ing. arch. Marián ŠOVČÍK, CSc.		
PROFESIA	ARCHITEKTONICKO - STAVEBNÉ RIEŠENIE		
ZODP. PROJEKTANT	Ing. Karol ZAREMBA		
VYPRACOVAL	Ing. Karol ZAREMBA, Ing. Filip Šovčík		
INVESTOR	OBALOTAVA a.s. , Slovenská Ľupča 995, 97613 Slovenská Ľupča		
STAVBA	OBALOTAVA a.s. prevádzkareň Harmanec Harmanec č.13	STUPEŇ PD ZÁK. ČÍSLO	PDR SADA Č.
OBJEKT	SO 01 - Obnova objektu - výmena okenných výplní	DÁTUM	12/2017
OBSAH	POHLAD ČELNÝ , POHLAD ZADNÝ (REZ E - F)	FORMÁT	3 A4
		MIERKA	M 1:200
		VÝKR. Č.	05

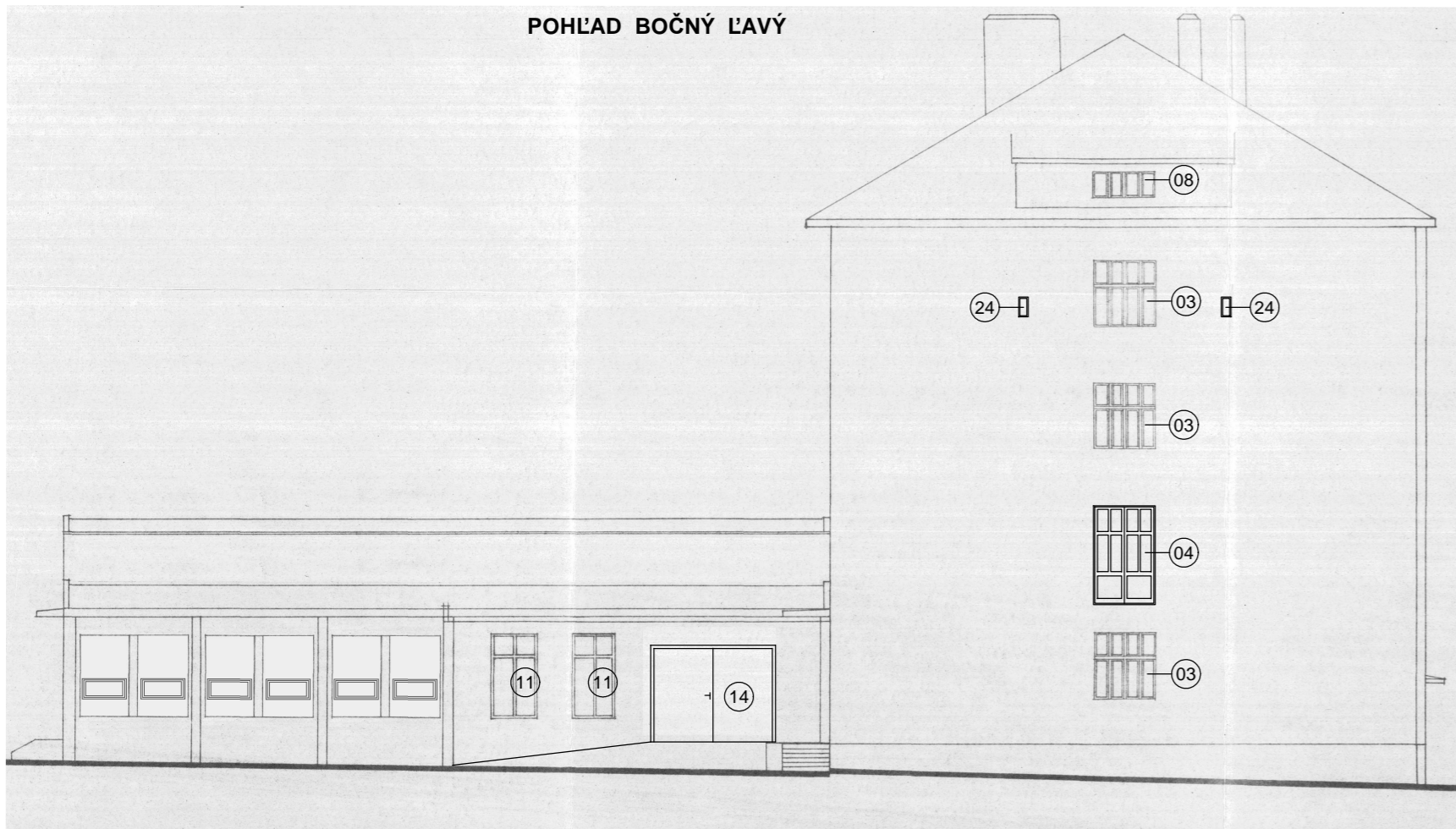
REZ A - B



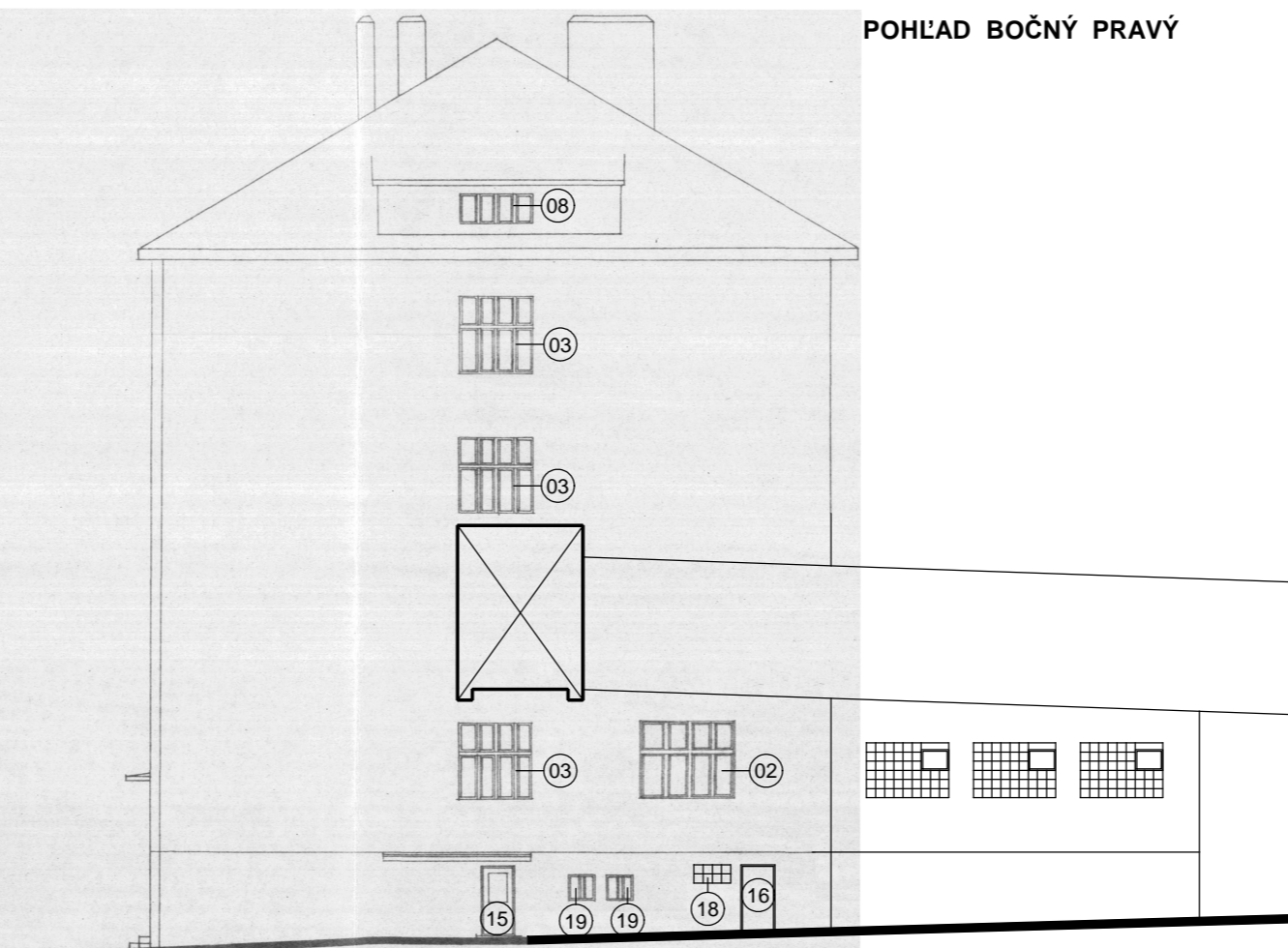
REZ C - D




POHLAD BOČNÝ ĽAVÝ



POHLAD BOČNÝ PRAVÝ



ZOBRAZENÁ ČASŤ JE SÚČASŤOU ARCHITEKTONICKÉHO DIELA A PODLEHA ZÁKONU O AUTORSKOM PRÁVE. PREZENTOVANÉ TECHNICKÉ VÝKRESY A VŠETKY PODKLADY DEFINUJÚ DIELO ALEBO JEHO ČASŤ. Z TOHO TITULU JE UVEDENÝ PODKLAD DUŠEVNÝM MAJETKOM AUTORA, A PRETO POUŽÍŤ, ROZMNOŽOVAŤ A PUBLIKOVAŤ HO MOŽNO IBA SO SÚHLASOM AUTORA.

ZHOTOVITEĽ DOKUMENTÁCIE	AMŠ Partners, spol. s r.o., Nám. Štefana Moysesu 3, 974 01 BANSKÁ BYSTRICA tel.:048/4295 399, fax:048/4299 916, e-mail:amsp@amsp.sk, www.amsp.sk	
AUTORI		
SPOLUPRÁCA		

VEDÚCI PROJEKTANT	Ing. arch. Marián ŠOVČÍK, CSc.
PROFESIA	ARCHITEKTONICKO - STAVEBNÉ RIEŠENIE
ZODP. PROJEKTANT	Ing. Karol ZAREMBA
VYPRACOVAL	Ing. Karol ZAREMBA, Ing. Filip Šovčík

INVESTOR	OBALOTAVA a.s., Slovenská Ľupča 995, 97613 Slovenská Ľupča
----------	--

STAVBA	OBALOTAVA a.s. prevádzkareň Harmanec Harmanec č.13	STUPEŇ PD	PDR	SADA Č.
		ZÁK. ČÍSLO	12/2017	
OBJEKT	SO 01 - Obnova objektu - výmena okenných výplní	FORMÁT	3 A4	VÝKR. Č.
		MIERKA	M 1:200	
OBSAH	POHLADY BOČNÉ, REZ A - B, REZ C - D	06		



TECHNICKÁ SPRÁVA

**OBALOTAVA a.s. prevádzkareň Harmanec
Harmanec č.13**

Spracovateľ:
AMŠ Partners, s.r.o.

Dátum:
12 / 2017

Zodpovedný projektant:
Ing. Karol Zaremba
0112*A*1

Obsah

1. IDENTIFIKAČNÉ ÚDAJE	3
2. ZÁKLADNÉ ÚDAJE STAVBY – SÚČASNÝ STAV	4
3. ZADANIE.....	4
4. PREHĽAD PODKLADOV	5
5. VECNÉ A ČASOVÉ VÄZBY NA OKOLITÚ VÝSTAVBU	5
6. PREHĽAD UŽÍVATEĽOV A PREVÁDZKOVATEĽOV	5
7. CELKOVÁ DOBA VÝSTAVBY, ZAHÁJENIE A UKONČENIE STAVBY	5
8. SKUŠOBNÁ PREVÁDZKA.....	5

1. IDENTIFIKAČNÉ ÚDAJE

NÁZOV STAVBY: Obnova objektu – výmena okenných výplní
OBALOTAVA a.s., Slovenská Ľupča 995, prevádzkareň Harmanec

MIESTO STAVBY: Harmanec č.13

ZADÁVATEĽ: OBALOTAVA a.s.,
Slovenská Ľupča 995
IČO: 00591823
DIČ: 2020451609
IČ DPH : SK 2020451609

Kontaktná osoba: Peter Moravčík
048/4187705

KRAJ: Banskobystrický
OKRES: Banská Bystrica
OBEC : Harmanec
PARC. Č.: KN č. 83

STUPEŇ DOKUMENTÁCIE: Stavebné povolenie

INFORMÁCIE O PROJEKTANTOCH:

Hlavný inžinier projektu: AMŠ Partners s.r.o.
Námestie Štefana Moysesu 3
974 01 Banská Bystrica
IČO 36 628 547
DIČ 2021858729
IČ DPH SK2021858729

Kontaktná osoba: Ing. Filip Šovčík

Architektonické a stavebné
riešenie: Ing. Filip Šovčík 0904 947 976
Ing. Karol Zaremba.

filip.sovcik@amsp.sk

2. ZÁKLADNÉ ÚDAJE STAVBY – SÚČASNÝ STAV

Budova projektovaná v 60-tych rokoch minulého storočia pre potreby Vojenského kartografického ústavu. Objekt je samostatne stojaca budova s pôdorysným tvarom obdĺžnika s rozmermi 63,6 x 18,6 m. Zo zadnej strany je na priečnu os pristavaný pomocné jednopodlažné priestory. Budova bola využívaná ako výrobné a kancelárske priestory. Podkrovný priestor je nevyužívaný. V suteréne sa nachádza plynová kotolňa. Budova je dnes zčasti využívaná, jej prevádzkovateľom je firma OBAOTAVA a.s. Slovenská Ľupča 995.

Budova má 4 nadzemné podlažia, nevyužívaný krov a je čiastočne podpivničená. Nosný systém je železobetónový skelet, trojtrakt so stredným chodbovým traktom. Stropy sú železobetónové s rovným podhľadom. Vnútorne priestory sú prepojené dvomi vnútornými schodiskami. Strecha je valbová so sklonom 30°, krov drevený väznicovej sústavy, krytina plechová.

Obvodové múry sú murované hrúbky 300 mm z dierovaných tehál. Vnútorne omietky sú vápenocementové, vonkajšie brizolitové škrabané.

Okná sú drevené dvojité, v prístavbe aj zdvojené, v schodiskách jednoduché, v suteréne v kotolni oceľové s jednoduchým zasklením. Dvere a vráta sú kovové. Všetky výplne otvorov majú značné poškodenia a sú nevyhovujúce z tepelnotechnického hľadiska.



Foto /1/- Pohľady na objekt –, fasáda

3. ZADANIE

Predmetom riešenia podľa zadávateľa je výmena okenných a dverných výplní na fasádach objektu.

Zásady riešenia:

- členenie okien a dvier zostáva rovnaké, rozmery sú navrhnuté tak, aby ich výraz po zateplení vonkajších ostení otvorov bol taký, ako v súčasnosti
- farba profilov bude biela
- vstupné dvere budú hliníkové biele
- veľkoformátové vráta budú hliníkové biele zateplené
- projektant upozorňuje na skutočnosť, že budova by mala byť po výmene okien a dverí v čo najskoršej dobe zateplená, pretože len tak budú dosiahnuté výrazné úspory energií na jej vykurovanie (viď Energetický audit - výmena výplní otvorov = cca 11%, výmena výplní otvorov + zateplenie fasád + zateplenie podlahy krovu = cca 75%). Navrhujeme zateplenie vonkajších bočných ostení a prekladov otvorov zateplením hrúbky 60 mm, parapetu 30 mm. Bez zateplenia fasád a ostení otvorov môže dôjsť k zrážaniu pary na vnútorných osteniach a následnému výskytu plesní!!!

4. PREHĽAD PODKLADOV

- Vlastné zameranie okien a obhliadka objektu vykonaná dňa 5.12.2017 a 30.12.2017
- Energetický audit vyhotovený 11/2017 , Ing. Pavel Ilovič, Ing. Miroslav Fuksa
- Pôvodná dokumentácia k objektu
- štúdia VKU Harmanec

5. VECNÉ A ČASOVÉ VÄZBY NA OKOLITÚ VÝSTAVBU

Stavba nemá vecné ani časové väzby na okolitú výstavbu.

6. PREHĽAD UŽÍVATEĽOV A PREVÁDZKOVATEĽOV

Užívateľ budovy je aj majiteľom

7. CELKOVÁ DOBA VÝSTAVBY, ZAHÁJENIE A UKONČENIE STAVBY

Predpokladaný termín zahájenia stavby:	prvá polovica 2018
Predpokladaný termín ukončenia stavby:	koniec 2018
Predpokladaná doba výstavby:	2 mesiace

8. SKUŠOBNÁ PREVÁDZKA

O skúšobnej prevádzke sa vzhľadom na charakter stavby (výmenu okenných výplní) neuvažuje, stavba bude odovzdaná do užívania naraz. Zhotoviteľ stavby zrealizuje na technických zariadeniach všetky potrebné skúšky a revízie, ktorých záznam odovzdá investorovi.

V Banskej Bystrici 06.12.2017

Vypracoval: Ing. Filip Šovčík
Ing. Karol Zaremba